

BILAN METEO 2017

mois	températures sous abris				pluviométrie		ETP Penman	
	mini		maxi		année	norm. Sais.	année	norm. Sais.
	année	norm. Sais.	année	norm. Sais.				
janvier	-1,2	2,4	8,6	9,8	24,5	74,4	6,0	
février	4,1	2,4	14,3	11,5	94,0	61,5	23,2	
mars	6,1	4,3	17,0	15,2	75,5	58,2	49,4	
avril	4,2	6,6	19,9	17,6	30,5	75,6	90,1	
mai	11,4	10,2	23,8	21,4	91,0	74,4	120,4	
juin	14,5	13,0	27,7	24,6	114,5	55,3	135,8	
juillet	15,8	14,3	27,0	26,9	15,0	51,1	123,1	
août	14,1	14,2	28,7	27,0	37,0	64,9	120,6	
septembre	10,6	11,3	23,0	24,2	75,5	68,4	64,8	
octobre	9,4	9,1	22,2	19,7	18,0	75,4	41,0	
novembre	2,1	5,4	13,7	13,8	39,5	86,3	9,2	
décembre	2,6	2,8	10,5	10,4	123,0	72,3	4,2	
	7,8	8,0	19,7	18,6	738,0	817,8	787,8	

jours de pluie : 135 (148)

jours de grande chaleur : 34 (21)

jours de gelée : 82 (68)

jours d'orage : 14 (18)

jours de grêle : 5 (3)

jours de neige : 0 (2)

température minimale la plus basse : -9°3 le 19 janvier

température maximale la plus élevée : 37°0 le 21 juin

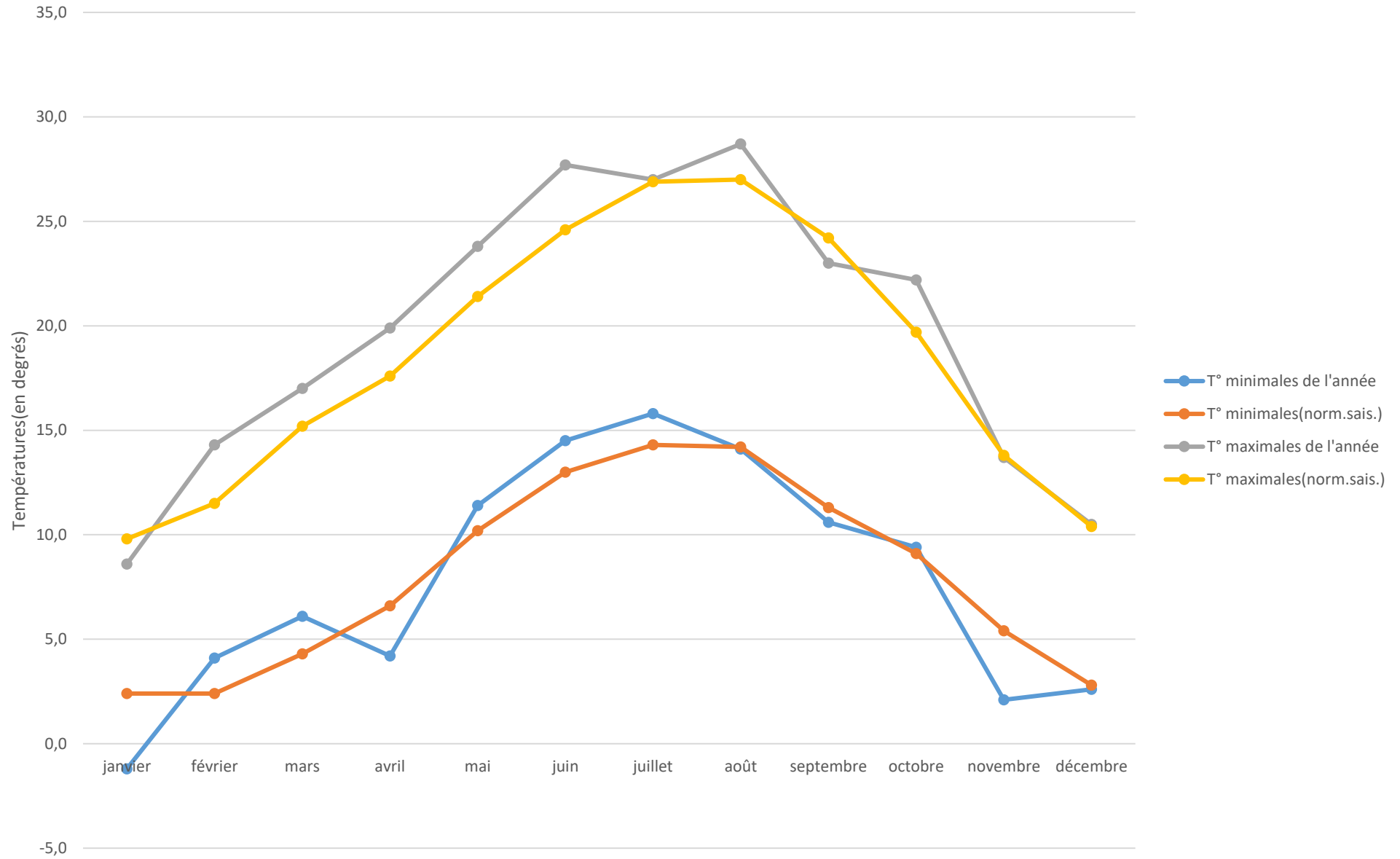
+ grande quantité d'eau tombée en 24 heures : 38,5 mm le 10 décembre

NB : () normales saisonnières 1980-2016

Evènements marquants de l'année

- année chaude (+ 1°1 pour les températures maximales) et déficitaire en pluie (- 10 %)
- seul janvier et sept. ont été < aux normales saisonnières (températures maximales)
- janvier froid (- 3°6 pour les températures minimales) avec - 9°3 relevé le 19 janvier
- gel tardif au printemps avec - 1°6 relevé sous abris le 27 avril
- juin très chaud (+2°3) avec un record de chaleur depuis les relevés de 1980 : 37°0 le 21
- 11 jours de grande chaleur en juin(3,6 jours normalement) - record égalé avec juin 2003

TEMPERATURES 2017



PLUVIOMETRIE 2017

