

## BILAN METEO 2012

mois	températures sous abris				pluviométrie		évapo(Piche)	
	mini		maxi		année	norm. Sais.	année	norm. Sais.
	année	norm. Sais.	année	norm. Sais.				
janvier	3,6	2,1	9,6	9,6	36,1	68,8		
février	-3,4	2,4	6,8	11,5	12,6	57,2		
mars	2,0	4,4	17,8	15,1	28,1	57,6	75,7	61,0
avril	6,3	6,5	15,0	17,6	193,1	73,9	46,6	72,0
mai	10,7	10,3	22,3	21,5	41,1	76,7	86,4	78,1
juin	13,9	13,0	24,9	24,5	84,3	50,9	79,3	80,4
juillet	12,1	14,3	25,6	26,7	33,6	54,1	84,9	76,5
août	14,5	14,3	28,4	26,9	15,4	68,4	95,6	68,2
septembre	11,3	11,3	24,8	24,1	52,4	71,5	78,0	53,1
octobre	9,9	9,1	19,4	19,6	70,4	77,6		
novembre	5,9	5,2	13,9	13,6	72,4	86,8		
décembre	4,3	2,7	12,1	10,2	141,6	75,3		
	7,6	8,0	18,4	18,5	781,1	818,8	546,5	489,3

jours de pluie : 142 ( 148)

jours de brouillard : 39 ( 51)

jours de grande chaleur : 22 ( 20)

jours de gelée : 79 ( 68)

jours d'orage : 8 ( 19)

jours de grêle : 0 ( 3)

jours de neige : 1 ( 2)

température minimale la plus basse : -12°9 le 9 février

température maximale la plus élevée : 37°3 le 17 août

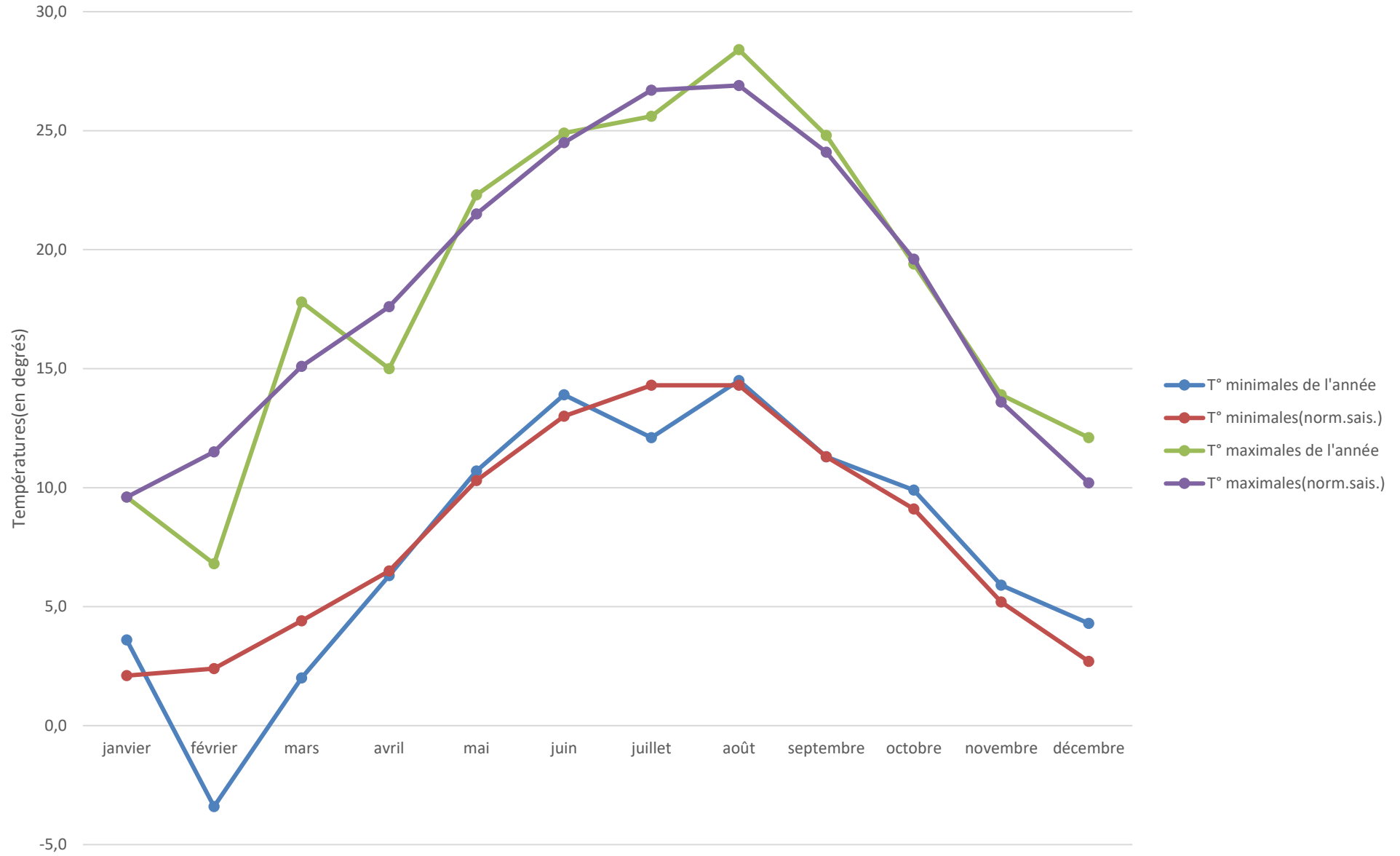
+ grande quantité d'eau tombée en 24 heures: 55,0 mm le 28 avril

**NB : ( ) normales saisonnières 1980-2011**

### Evènements marquants de l'année

- année légèrement + fraîche ( - 0°2) avec une pluviométrie quasi de saison
- février exceptionnellement glacial( - 3°5) ,c'est le mois de février le plus froid depuis les relevés  
6 cm de neige tombée le 5 février qui a tenu 9 jours au sol .
- 12°9 relevé le 9 février ( record de froid depuis les relevés)
- avril extrêmement pluvieux ( + 160 %) avec 193 mm ( 74 mm normalement)
- décembre doux ( + 1°7) et très pluvieux ( + 88 %)

# TEMPERATURES 2012



# PLUVIOMETRIE 2012

