

BILAN METEO 2011

mois	températures sous abris				pluviométrie		évapo(Piche)	
	mini		maxi		année	norm. Sais.	année	norm. Sais.
	année	norm. Sais.	année	norm. Sais.				
janvier	1,4	2,1	9,1	9,7	21,1	70,4		
février	3,6	2,5	12,7	11,6	55,5	58,7		
mars	4,4	4,4	15,7	15,1	22,7	58,7	63,3	60,9
avril	7,3	6,5	21,9	17,5	7,8	76,1	94,5	71,2
mai	10,7	10,3	24,2	21,4	52,7	77,5	84,1	77,8
juin	12,4	13,0	24,5	24,5	45,7	51,1	81,5	80,3
juillet	13,4	14,3	25,0	26,8	70,6	53,6	76,2	76,4
août	15,1	14,2	26,9	26,9	73,8	68,3	70,4	68,2
septembre	13,5	11,3	25,6	24,0	52,5	72,2	59,8	52,8
octobre	7,7	9,1	21,3	19,5	53,0	78,4		
novembre	8,7	5,1	16,4	13,5	48,9	88,0		
décembre	5,5	2,6	12,7	10,1	131,6	73,3		
	8,6	8,0	19,7	18,5	635,9	826,3	529,8	487,6

jours de pluie : 135 (149)

jours de brouillard : 50 (51)

jours de grande chaleur : 14 (20)

jours de gelée : 52 (69)

jours d'orage : 15 (20)

jours de grêle : 1 (3)

jours de neige : 0 (2)

température minimale la plus basse : -7°0 le 24 janvier

température maximale la plus élevée : 36°5 le 26 juin et 21 août

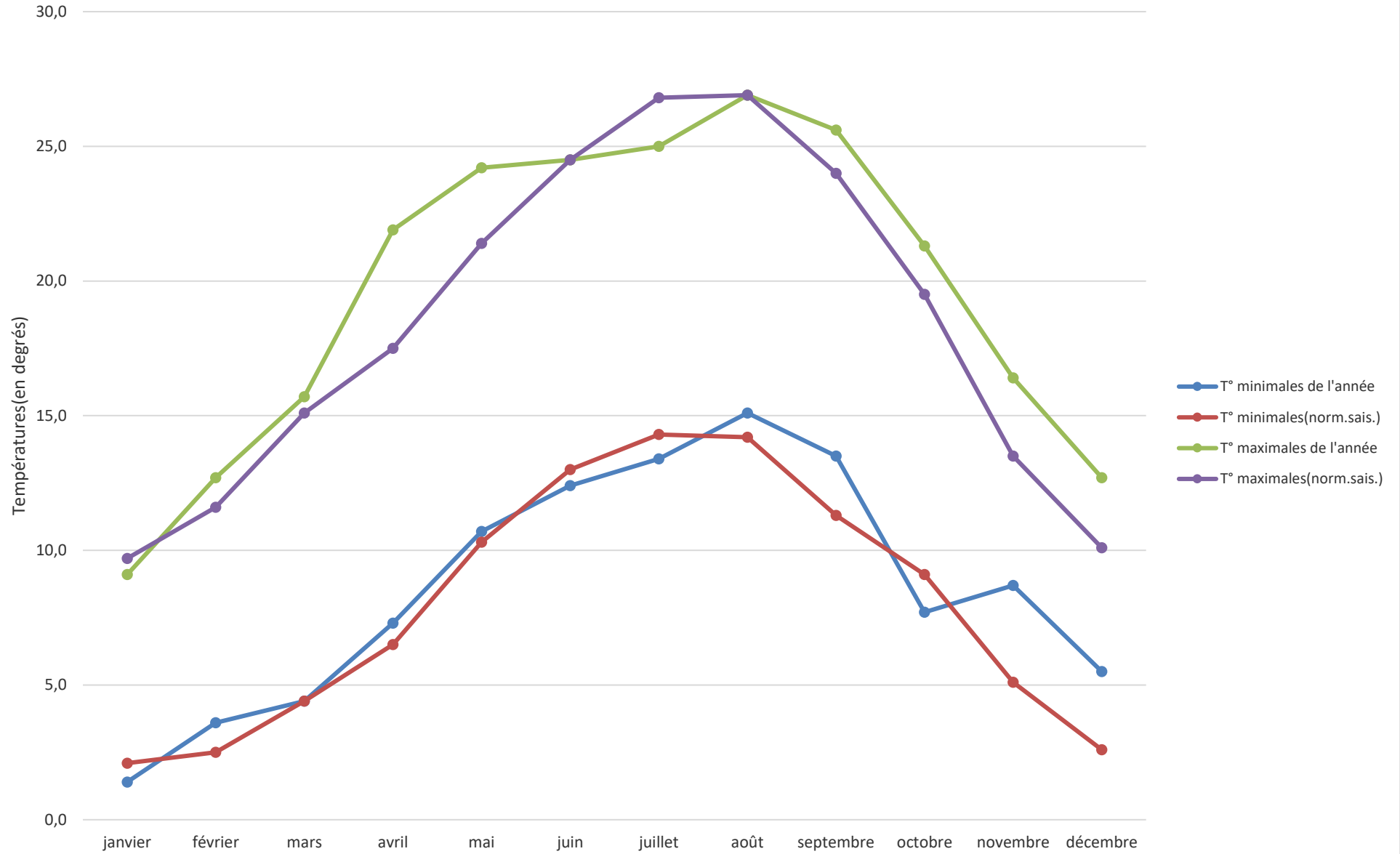
+ grande quantité d'eau tombée en 24 heures: 24,7 mm le 18 juillet

NB : () normales saisonnières 1980-2010

Evènements marquants de l'année

- année chaude (+ 0°9) , surtout les températures maximales (+ 1°2) et très sèche (- 23 %)
- les moyennes des températures mensuelles maximales ont été > aux normales saisonnières sauf janvier et juillet
- pluviométrie très faible le premier semestre (- 48 %)

TEMPERATURES 2011



PLUVIOMETRIE 2011

