

BILAN METEO 2010

mois	températures sous abris				pluviométrie		évapo(Piche)	
	mini		maxi		année	norm. Sais.	année	norm. Sais.
	année	norm. Sais.	année	norm. Sais.				
janvier	0,1	2,2	6,9	9,7	64,0	70,6		
février	1,6	2,5	10,1	11,6	51,9	58,9		
mars	3,6	4,4	14,4	15,1	54,5	58,8	76,1	60,3
avril	6,4	6,5	19,7	17,4	24,7	77,8	81,2	70,8
mai	9,0	10,3	19,7	21,4	68,0	77,8	75,1	78,0
juin	13,0	13,0	24,1	24,5	131,0	48,4	61,3	81,1
juillet	14,7	14,3	27,3	26,8	33,3	54,3	69,0	76,7
août	12,7	14,3	26,4	26,9	30,1	69,5	73,1	68,0
septembre	9,7	11,3	23,8	24,0	56,7	72,7	58,9	52,6
octobre	7,9	9,2	18,5	19,6	88,0	78,1		
novembre	6,4	5,0	12,8	13,5	168,4	85,3		
décembre	0,8	2,7	8,4	10,1	54,7	74,0		
	7,2	8,0	17,7	18,5	825,3	826,2	494,7	487,5

jours de pluie : 139 (149)

jours de brouillard : 29 (52)

jours de grande chaleur : 16 (20)

jours de gelée : 89 (68)

jours d'orage : 14 (20)

jours de grêle : 4 (3)

jours de neige : 8 (2)

température minimale la plus basse : - 7°0 le 16 décembre

température maximale la plus élevée : 38°5 le 26 août

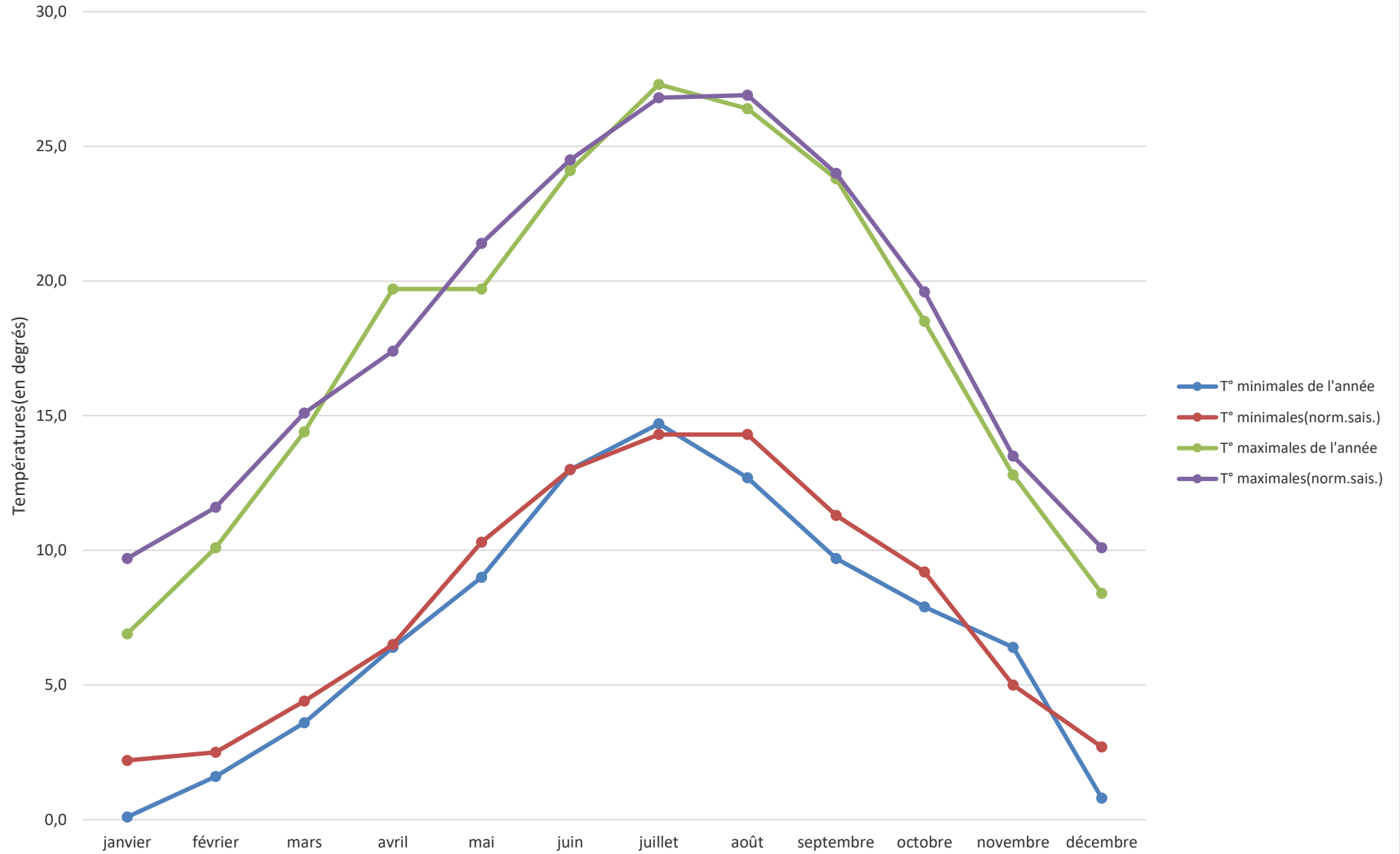
+ grande quantité d'eau tombée en 24 heures: 48,6 mm le 17 juin

NB : () normales saisonnières 1980-2009

Evènements marquants de l'année

- année fraîche (-0°8) et une pluviométrie de saison
- janvier , février et décembre ont été les mois les plus froids de l'année
- 89 jours de gelée (68 jours normalement) soit + 31%
- novembre très pluvieux avec 168 mm (+ 97 %)
- 8 jours de neige en très faibles quantités (2 jours normalement) soit + 300 %

TEMPERATURES 2010



PLUVIOMETRIE 2010

