

BILAN METEO 2008

mois	températures sous abris				pluviométrie		évapo(Piche)	
	mini		maxi		année	norm. Sais.		norm. Sais.
	année	norm. Sais.	année	norm. Sais.				
janvier	3,8	2,2	11,8	9,7	70,8	68,9		
février	3,1	2,5	15,3	11,5	22,7	61,2		
mars	5,5	4,4	13,0	15,2	98,2	58,4	49,9	60,2
avril	6,5	6,5	17,2	17,4	87,7	75,5	59,2	72,4
mai	11,1	10,3	21,7	21,4	93,9	78,3	66,2	78,9
juin	13,3	13,0	24,0	24,5	45,7	48,8	60,4	81,7
juillet	13,3	14,3	26,1	26,8	49,1	54,5	75,1	76,8
août	14,1	14,3	25,9	26,9	105,8	68,6	60,2	68,5
septembre	9,1	11,4	22,4	24,0	32,6	74,3	48,7	52,6
octobre	7,2	9,3	19,1	19,5	92,2	78,5		
novembre	5,3	4,9	12,2	13,5	78,6	81,4		
décembre	1,6	2,7	8,7	10,2	70,0	73,7		
	7,8	8,0	18,1	18,5	847,3	822,1	419,7	491,1

jours de pluie : 163 (149)
 jours de brouillard : 53 (52)
 jours de grande chaleur : 9 (21)
 jours de gelée : 64 (68)
 jours d'orage : 18 (20)
 jours de grêle : 3 (3)
 jours de neige : 1 (2)

température minimale la plus basse : -4°6 le 28 janvier

température maximale la plus élevée : 33°5 le 31 juillet

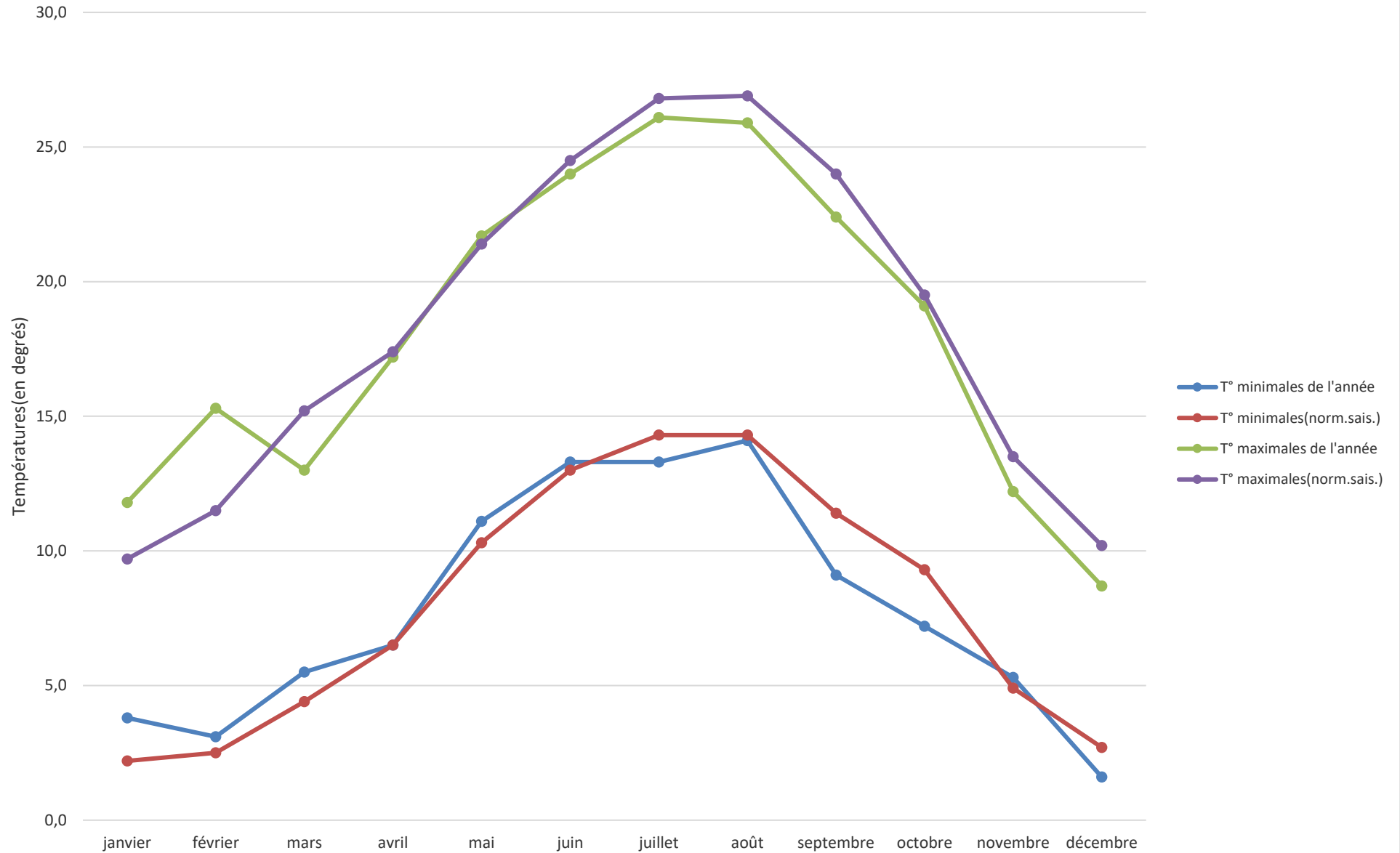
+ grande quantité d'eau tombée en 24 heures : 32,1 mm le 29 octobre

NB : () normales saisonnières 1980-2007

Evènements marquants de l'année

- année légèrement plus fraîche (- 0°3) et une pluviométrie normale (+ 3 %)
- pas de faits marquants

TEMPERATURES 2008



PLUVIOMETRIE 2008

