

BILAN METEO 2006

mois	températures sous abris				pluviométrie		évapo(Piche)	
	mini		maxi		année	norm. sais.	année	norm. sais.
	année	norm. sais.	année	norm. sais.				
janvier	1,8	2,1	8,4	9,7	50,4	69,7		
février	0,8	2,5	9,2	11,5	56,4	58,7		
mars	6,0	4,3	15,2	15,2	122,5	55,1	60,6	60,6
avril	6,7	6,4	17,9	17,2	33,1	78,8	69,5	72,7
mai	11,1	10,1	21,9	21,4	66,4	76,2	83,2	79,6
juin	14,2	12,9	26,6	24,4	31,4	48,9	123,1	80,5
juillet	18,2	14,2	30,5	26,7	45,7	54,8	89,1	76,2
août	13,0	14,4	24,6	27,0	54,1	68,5	73,4	68,4
septembre	14,7	11,4	26,0	24,0	135,4	73,5	58,3	52,1
octobre	13,2	9,2	22,1	19,5	41,1	82,3		
novembre	7,2	4,9	16,3	13,5	65,5	83,6		
décembre	2,0	2,8	8,0	10,3	40,8	75,2		
	9,1	8,0	18,9	18,5	742,8	825,3	557,2	475,8

jours de pluie : 133 (150)
 jours de brouillard : 50 (52)
 jours de grande chaleur : 31 (21)
 jours de gelée : 70 (68)
 jours d'orage : 24 (20)
 jours de grêle : 2 (3)
 jours de neige : 1 (2)

température minimale la plus basse : -6°1 le 5 février

température maximale la plus élevée : 36°2 le 18 juillet

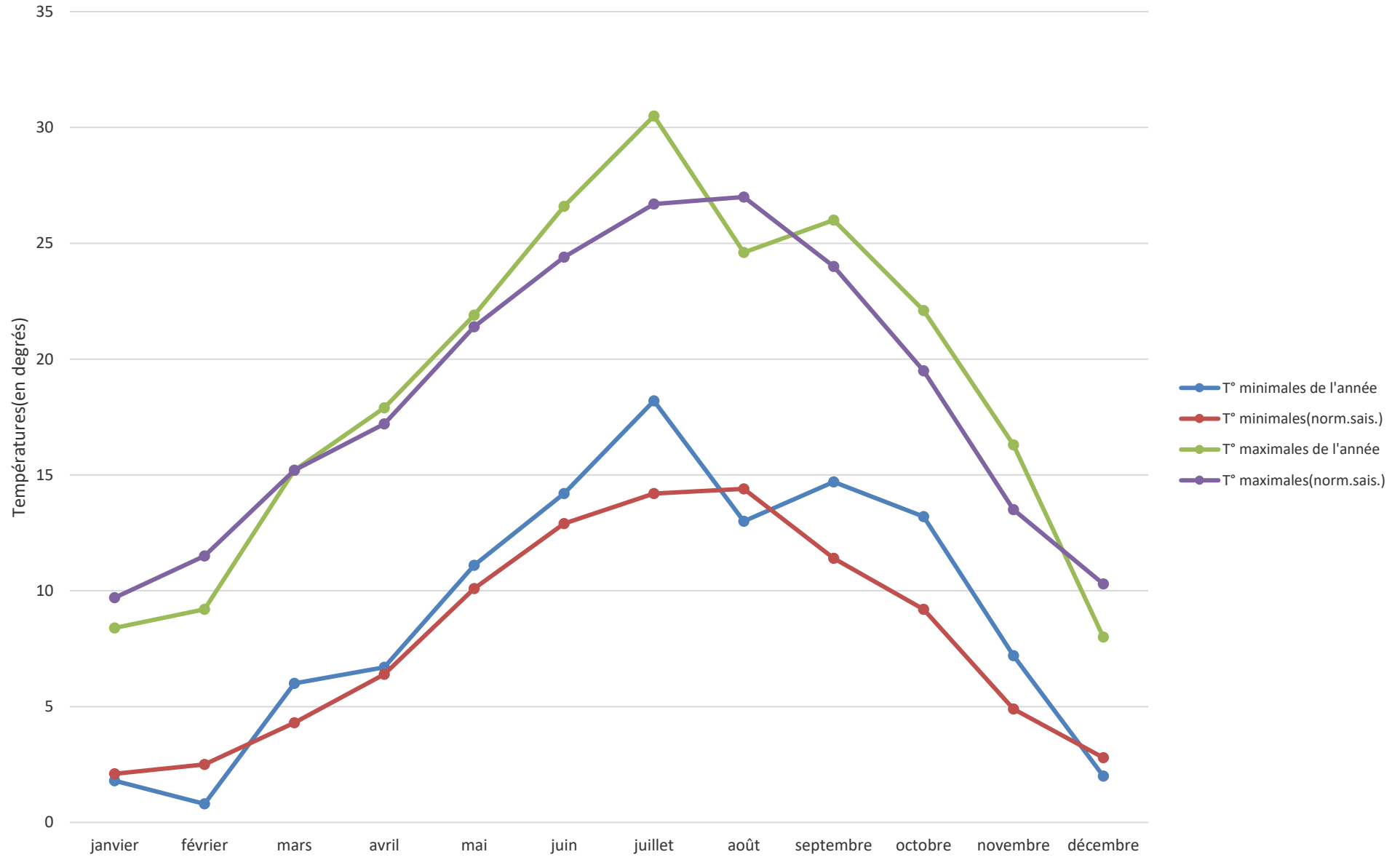
+ grande quantité d'eau tombée en 24 heures: 32,5 mm le 10 mars

NB : () normales saisonnières 1980-2005

Evènements marquants de l'année

- année chaude (+ 0°7) et assez sèche (- 10 % de pluie)
- février froid (- 2°0)
- juillet très chaud (+ 3°9)
- **automne météorologique (sept.,oct.et nov.) exceptionnellement chaud (+ 2°8)**
- 31 jours de grande chaleur (21 jours normalement) soit + 48 %

TEMPERATURES 2006



PLUVIOMETRIE 2006

