

## BILAN METEO 2005

mois	températures sous abris				pluviométrie		évapo(Piche)	
	mini		maxi		année	norm. Sais.	année	norm. Sais.
	année	norm. Sais.	année	norm. Sais.				
janvier	2,8	2,0	9,8	9,7	36,3	71,1		
février	0,7	2,6	8,1	11,7	18,6	60,3		
mars	3,3	4,3	15,4	15,2	26,1	56,2	79,1	59,7
avril	8,0	6,3	17,9	17,2	134,3	76,6	72,5	72,7
mai	10,8	10,1	22,5	21,3	25,7	78,2	104,7	78,3
juin	14,4	12,8	27,7	24,3	12,6	50,4	109,1	79,0
juillet	14,7	14,2	27,8	26,7	27,3	55,9	100,9	75,0
août	13,0	14,4	27,2	27,0	18,1	68,4	103,2	66,8
septembre	11,7	11,4	23,9	24,0	88,7	72,9	52,5	52,0
octobre	11,7	9,1	21,7	19,4	40,6	82,6		
novembre	3,9	2,9	12,6	13,5	82,6	83,7		
décembre	1,0	3,1	6,3	10,5	85,0	74,8		
	8,0	8,0	18,4	18,5	595,9	831,1	622,0	483,5

jours de pluie : 113 ( 151)  
 jours de brouillard : 42 ( 52)  
 jours de grande chaleur : 30 ( 20)  
 jours de gelée : 74 ( 67)  
 jours d'orage : 17 ( 20)  
 jours de grêle : 2 ( 3)  
 jours de neige : 4 ( 2)

température minimale la plus basse : -10°0 le 1 mars

température maximale la plus élevée : 36°1 le 3 septembre

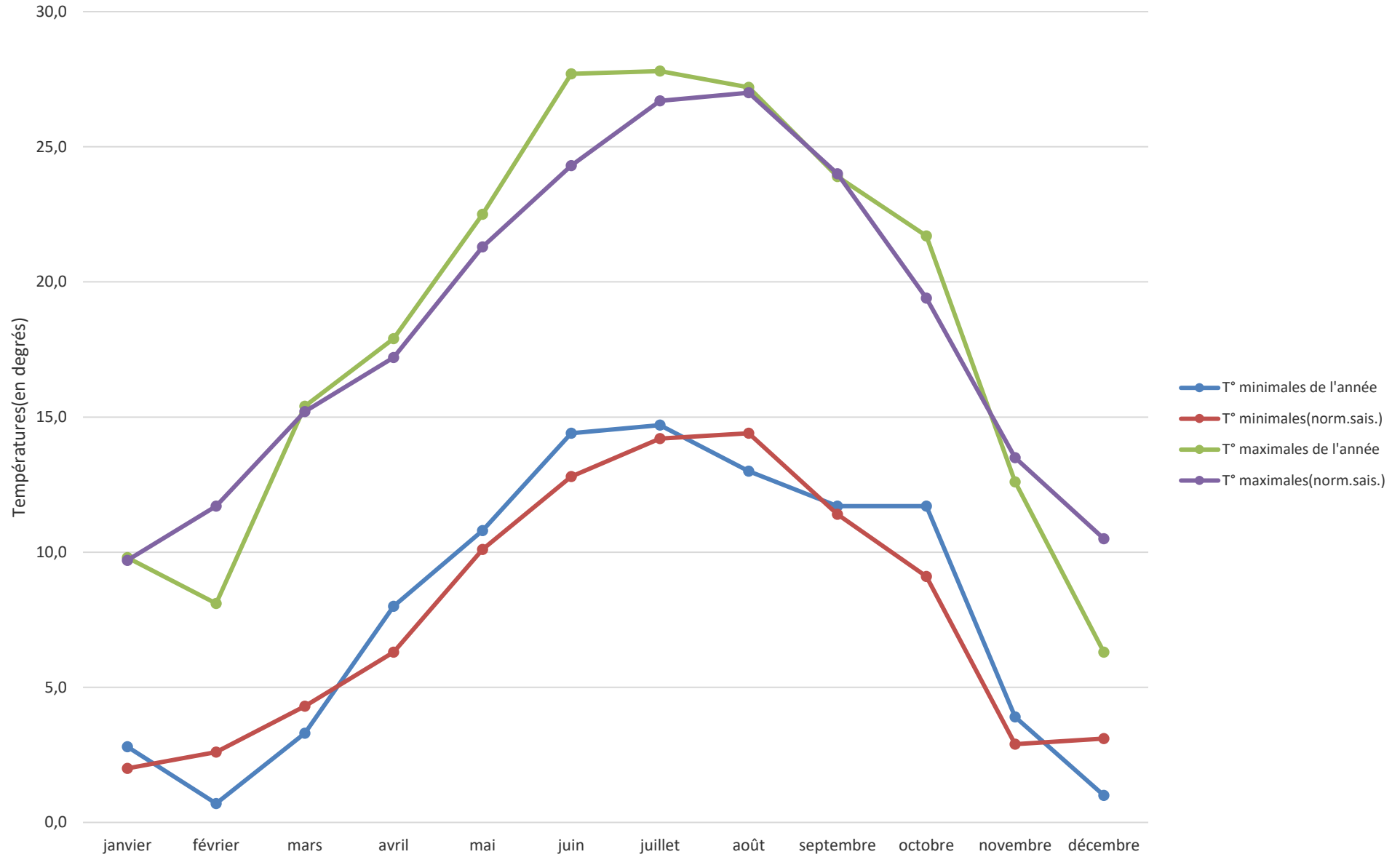
+ grande quantité d'eau tombée en 24 heures :

**NB : ( ) normales saisonnières 1980-2004**

### Evènements marquants de l'année

- températures de saison
- pluviométrie extrêmement déficitaire ( - 28 %)
- février ( - 2°7) et décembre ( - 3°1) ont été froid
- très froid début mars avec -10°0 relevé sous abris le 1er mars

# TEMPERATURES 2005



# PLUVIOMETRIE 2005

