

## BILAN METEO 2002

mois	températures sous abris				pluviométrie		évapo(Piche)	
	mini		maxi		année	norm. Sais.	année	norm. Sais.
	année	norm. Sais.	année	norm. Sais.				
janvier	2,7	1,9	11,6	9,7	22,0	64,1		
février	5,2	2,5	13,2	11,7	50,7	62,7		
mars	6,6	4,2	16,9	15,1	21,0	58,5	76,0	56,5
avril	7,1	6,2	18,0	17,1	38,2	78,6	72,2	70,1
mai	9,6	10,1	20,2	21,4	110,8	77,6	80,9	77,2
juin	14,2	12,5	24,6	24,0	38,7	52,9	75,5	77,7
juillet	13,9	14,1	25,1	26,7	40,7	55,2	69,3	75,2
août	14,0	14,2	24,5	27,0	54,7	69,6	48,6	67,0
septembre	10,1	11,4	23,7	24,0	39,6	77,6	58,7	50,4
octobre	10,4	8,9	20,1	19,4	87,8	79,5		
novembre	7,7	4,8	15,2	13,4	112,9	85,6		
décembre	6,9	2,6	12,5	10,4	74,4	75,5		
	9,0	7,8	18,8	18,4	691,5	837,4	481,2	474,1

jours de pluie : 157 ( 153)

jours de brouillard : 41 ( 53)

jours de grande chaleur : 10 ( 20)

jours de gelée : 35 ( 69)

jours d'orage : 15 ( 20)

jours de grêle : 0 ( 3)

jours de neige : 0 ( 2)

température minimale la plus basse : -2°8 le 6 janvier

température maximale la plus élevée : 35°4 le 14 juin

+ grande quantité d'eau tombée en 24 heures: 21,0 mm le 8 novembre

**NB : ( ) normales saisonnières 1980-2001**

### Evènements marquants de l'année

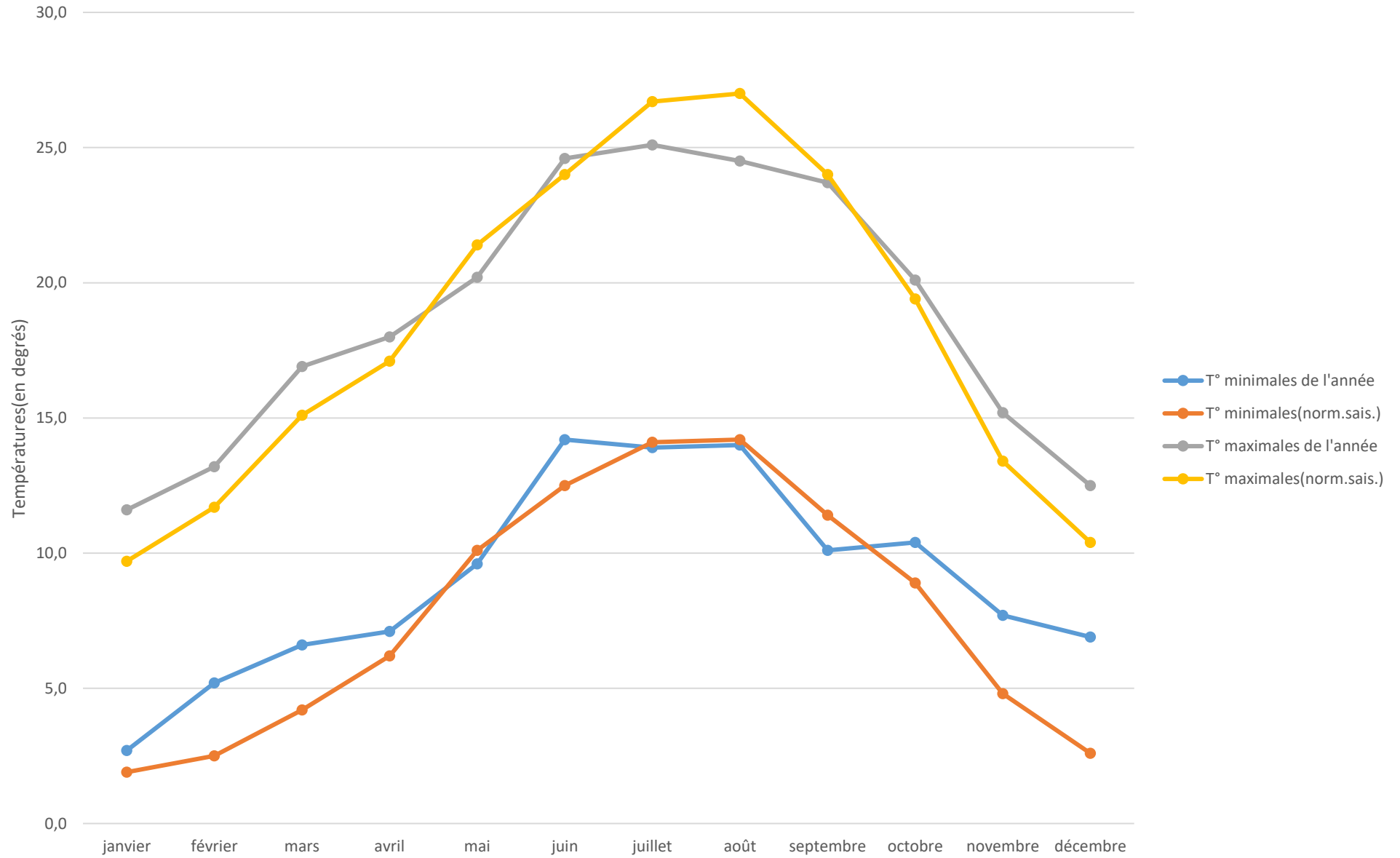
- année chaude ( + 0°8) et faiblement pluvieuse ( - 17 %)

- juillet et août : températures fraîches

- seulement 35 jours de gelée ( 69 jours normalement) soit 50 % en moins

- seulement 10 jours de grande chaleur ( 20 jours normalement) soit 50 % en moins

# TEMPERATURES 2002



# PLUVIOMETRIE 2002

