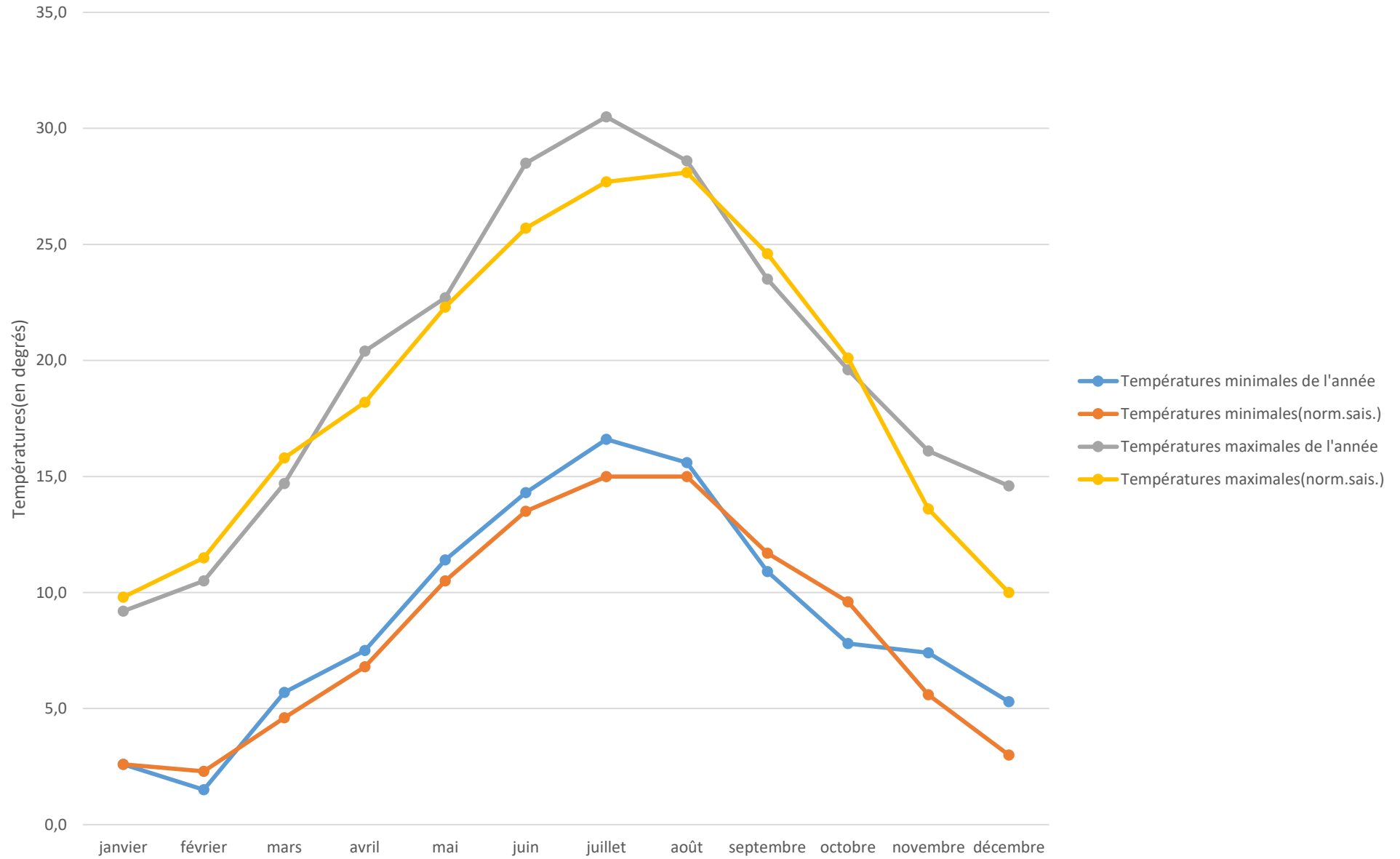


## BILAN METEO 2015

mois	températures sous abris				pluviométrie		ETP Penman	
	mini		maxi		année	norm. Sais.	année	norm. Sais.
	année	norm. Sais.	année	norm. Sais.				
janvier	2,6	2,6	9,2	9,8	42,5	45,4	7,3	10,4
février	1,5	2,3	10,5	11,5	68,0	35,1	19,9	24,1
mars	5,7	4,6	14,7	15,8	32,5	43,9	42,2	56,9
avril	7,5	6,8	20,4	18,2	45,5	67,3	86,5	81,4
mai	11,4	10,5	22,7	22,3	23,5	68,7	116,1	114,5
juin	14,3	13,5	28,5	25,7	64,5	59,4	149,9	132,8
juillet	16,6	15,0	30,5	27,7	12,0	49,3	162,2	140,1
août	15,6	15,0	28,6	28,1	74,0	55,4	123,5	121,0
septembre	10,9	11,7	23,5	24,6	34,0	65,6	76,4	79,4
octobre	7,8	9,6	19,6	20,1	58,5	54,5	40,5	43,5
novembre	7,4	5,6	16,1	13,6	47,5	72,4	17,6	15,1
décembre	5,3	3,0	14,6	10,0	9,0	55,9	6,5	7,4
	8,9	8,4	19,9	18,9	511,5	674,1	848,6	825,8

Normales saisonnières : de 1991 à 2014

# TEMPERATURES 2015



# PLUVIOMETRIE 2015

