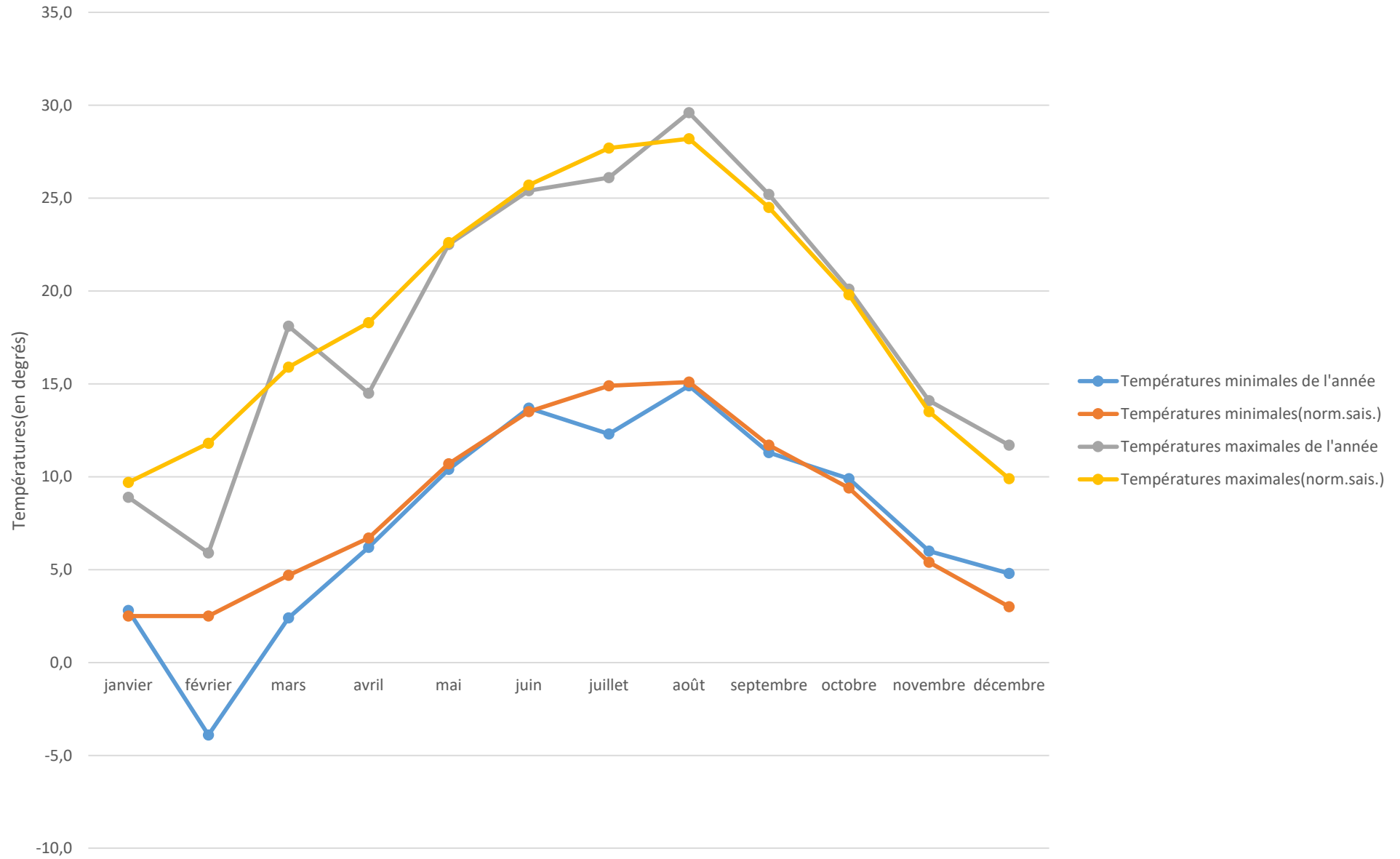


BILAN METEO 2012

mois	températures sous abris				pluviométrie		ETP Penman	
	mini		maxi		année	norm. Sais.	année	norm. Sais.
	année	norm. Sais.	année	norm. Sais.				
janvier	2,8	2,5	8,9	9,7	46,5	44,1	10,3	10,4
février	-3,9	2,5	5,9	11,8	4,0	34,2	21,5	24,2
mars	2,4	4,7	18,1	15,9	20,5	41,7	62,2	56,6
avril	6,2	6,7	14,5	18,3	120,5	65,8	60,6	82,5
mai	10,4	10,7	22,5	22,6	84,5	65,1	120,5	115,7
juin	13,7	13,5	25,4	25,7	62,0	60,0	136,8	132,7
juillet	12,3	14,9	26,1	27,7	22,5	50,3	136,1	139,9
août	14,9	15,1	29,6	28,2	11,5	56,2	131,1	121,1
septembre	11,3	11,7	25,2	24,5	23,0	70,0	85,6	78,9
octobre	9,9	9,4	20,1	19,8	48,0	56,7	41,4	43,3
novembre	6,0	5,4	14,1	13,5	56,0	70,5	17,7	14,8
décembre	4,8	3,0	11,7	9,9	40,0	57,2	11,1	7,5
	7,6	8,3	18,5	19,0	539,0	673,4	834,9	826,8

Normales saisonnières : de 1991 à 2011

TEMPERATURES 2012



PLUVIOMETRIE 2012

