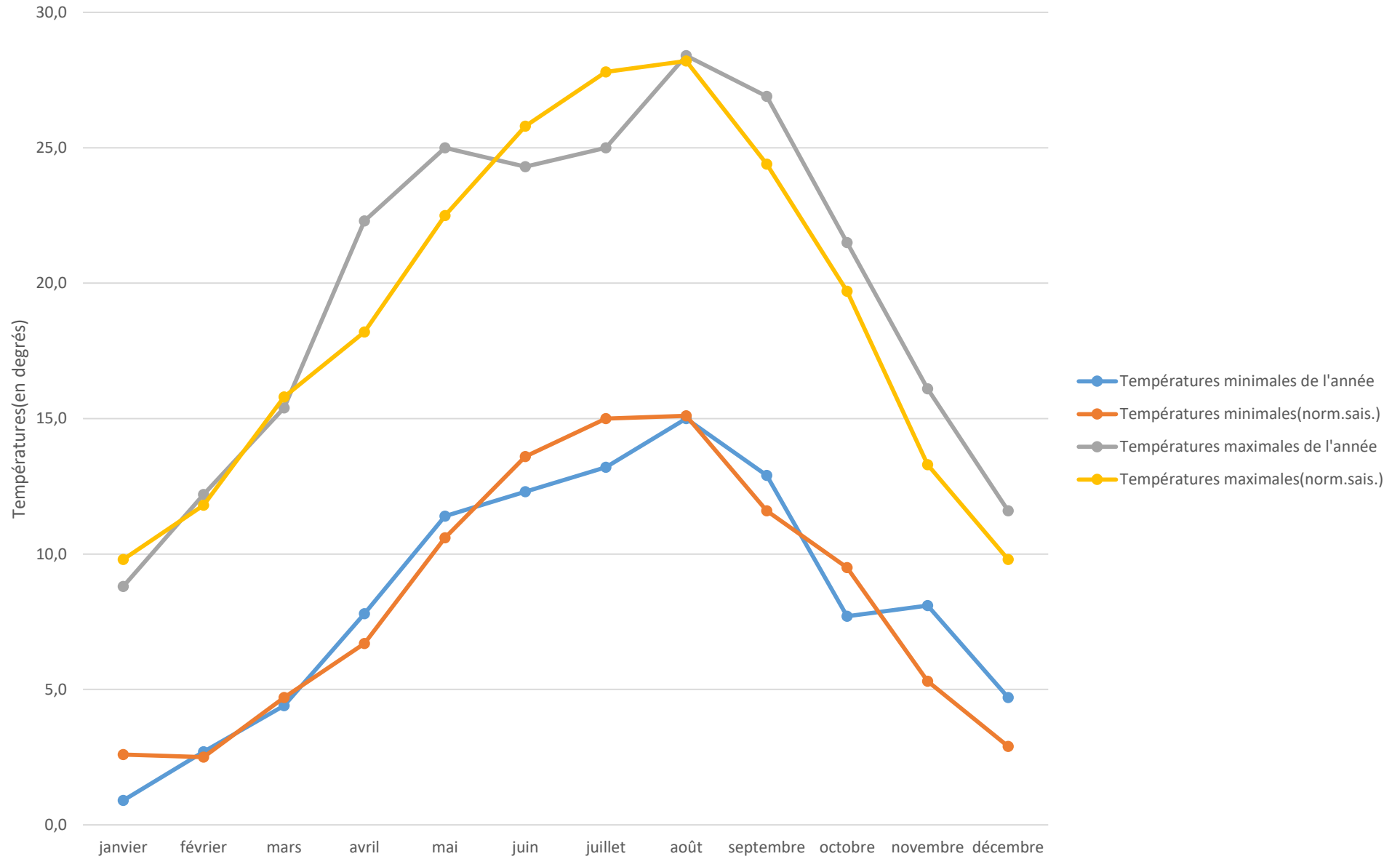


## BILAN METEO 2011

mois	températures sous abris				pluviométrie		ETP Penman	
	mini		maxi		année	norm. Sais.	année	norm. Sais.
	année	norm. Sais.	année	norm. Sais.				
janvier	0,9	2,6	8,8	9,8	20,5	45,3	8,4	10,6
février	2,7	2,5	12,2	11,8	38,0	34,0	20,5	24,4
mars	4,4	4,7	15,4	15,8	27,5	42,5	54,9	56,7
avril	7,8	6,7	22,3	18,2	24,5	67,9	102,5	81,5
mai	11,4	10,6	25,0	22,5	29,5	66,8	137,4	114,7
juin	12,3	13,6	24,3	25,8	51,0	60,5	120,3	133,4
juillet	13,2	15,0	25,0	27,8	74,5	49,1	125,6	140,6
août	15,0	15,1	28,4	28,2	19,5	58,1	124,7	120,9
septembre	12,9	11,6	26,9	24,4	41,0	71,5	86,7	78,5
octobre	7,7	9,5	21,5	19,7	24,5	58,4	49,5	43,0
novembre	8,1	5,3	16,1	13,3	44,5	71,9	19,8	14,6
décembre	4,7	2,9	11,6	9,8	96,5	55,3	12	7,3
	8,4	8,3	19,8	18,9	491,5	682,5	862,3	825,0

Normales saisonnières : de 1991 à 2010

# TEMPERATURES 2011



# PLUVIOMETRIE 2011

