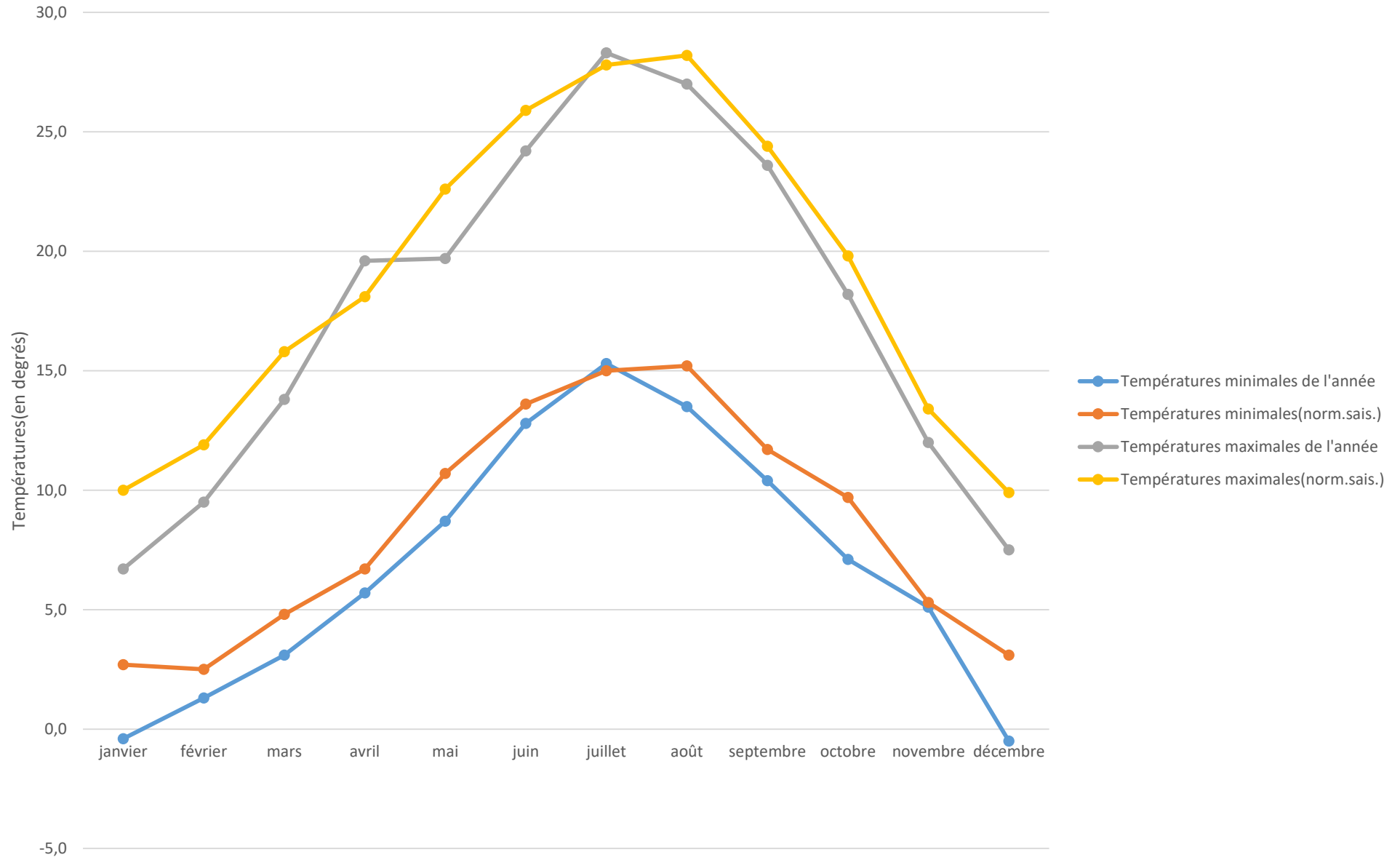


BILAN METEO 2010

mois	températures sous abris				pluviométrie		ETP Penman	
	mini		maxi		année	norm. Sais.	année	norm. Sais.
	année	norm. Sais.	année	norm. Sais.				
janvier	-0,4	2,7	6,7	10,0	68,5	44,1	9,8	10,6
février	1,3	2,5	9,5	11,9	40,0	33,7	25,6	24,2
mars	3,1	4,8	13,8	15,8	62,0	41,4	60,4	56,5
avril	5,7	6,7	19,6	18,1	30,5	69,8	86,2	81,2
mai	8,7	10,7	19,7	22,6	56,0	67,4	102,9	115,3
juin	12,8	13,6	24,2	25,9	99,0	58,4	123,7	133,9
juillet	15,3	15,0	28,3	27,8	19,0	50,7	146,5	140,3
août	13,5	15,2	27,0	28,2	26,5	59,7	121,1	120,9
septembre	10,4	11,7	23,6	24,4	69,5	71,6	77,4	78,6
octobre	7,1	9,7	18,2	19,8	71,5	57,7	40,8	43,1
novembre	5,1	5,3	12,0	13,4	101,5	70,3	15,4	14,5
décembre	-0,5	3,1	7,5	9,9	34,0	56,4	7,3	7,3
	6,8	8,4	17,5	19,0	678,0	682,7	817,1	825,4

Normales saisonnières : de 1991 à 2009

TEMPERATURES 2010



PLUVIOMETRIE 2010

