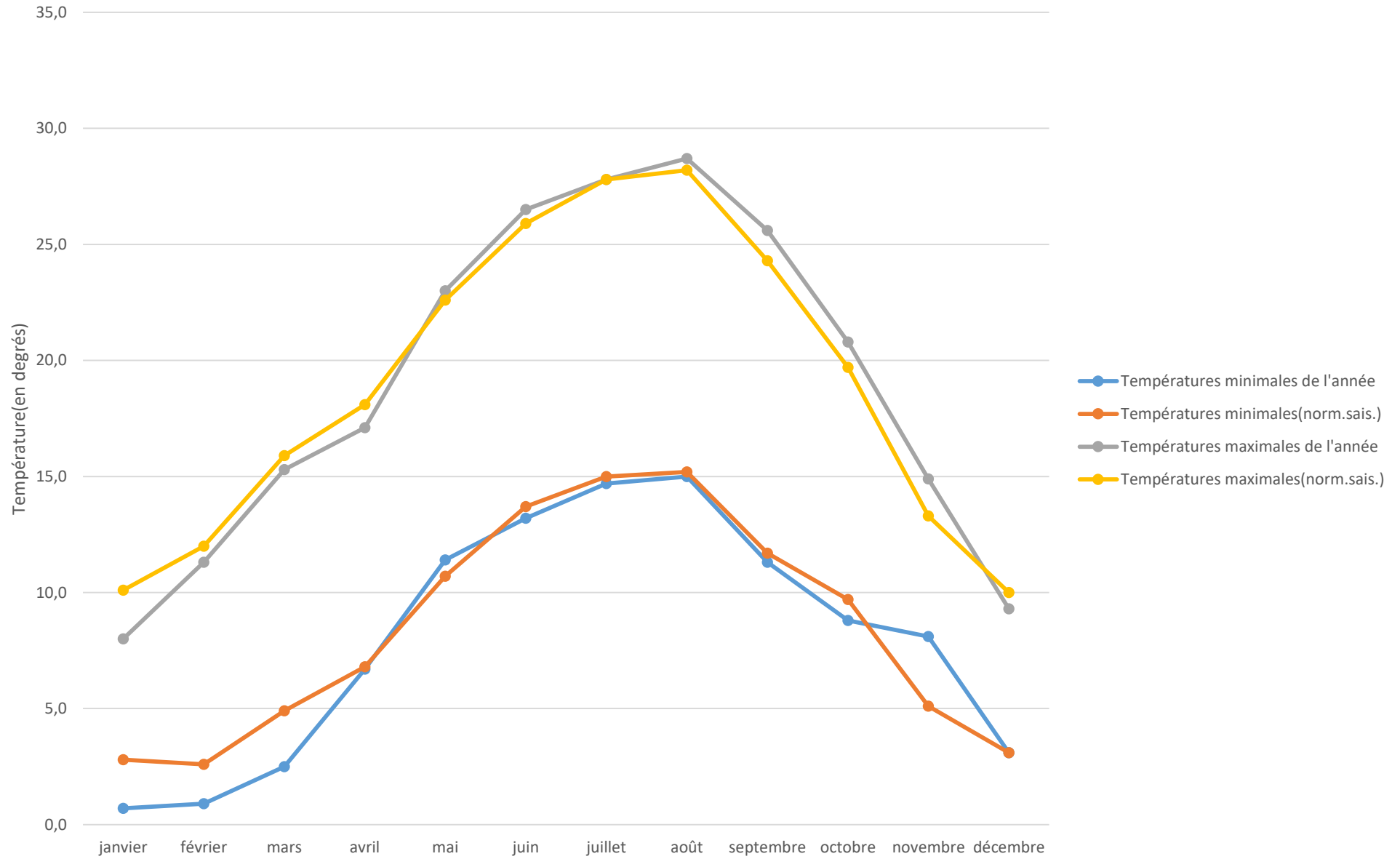


## BILAN METEO 2009

mois	températures sous abris				pluviométrie		ETP Penman	
	mini		maxi		année	norm. Sais.	année	norm. Sais.
	année	norm. Sais.	année	norm. Sais.				
janvier	0,7	2,8	8,0	10,1	76,5	42,3	12,3	10,5
février	0,9	2,6	11,3	12,0	17,5	34,6	26,0	24,2
mars	2,5	4,9	15,3	15,9	27,0	42,2	59,0	56,4
avril	6,7	6,8	17,1	18,1	158,0	64,9	71,4	81,8
mai	11,4	10,7	23,0	22,6	41,5	68,8	116,4	115,2
juin	13,2	13,7	26,5	25,9	20,0	60,6	139,7	133,5
juillet	14,7	15,0	27,8	27,8	38,5	51,4	146,8	139,9
août	15,0	15,2	28,7	28,2	33,5	61,2	125,7	120,6
septembre	11,3	11,7	25,6	24,3	41,5	73,2	83,5	78,3
octobre	8,8	9,7	20,8	19,7	38,5	58,7	46,0	42,9
novembre	8,1	5,1	14,9	13,3	131,0	66,9	20,5	14,2
décembre	3,1	3,1	9,3	10,0	56,0	56,4	9,7	7,2
	8,0	8,4	19,0	19,0	679,5	682,9	857,0	823,7

Normales saisonnières : de 1991 à 2008

# TEMPERATURES 2009



# PLUVIOMETRIE 2009

