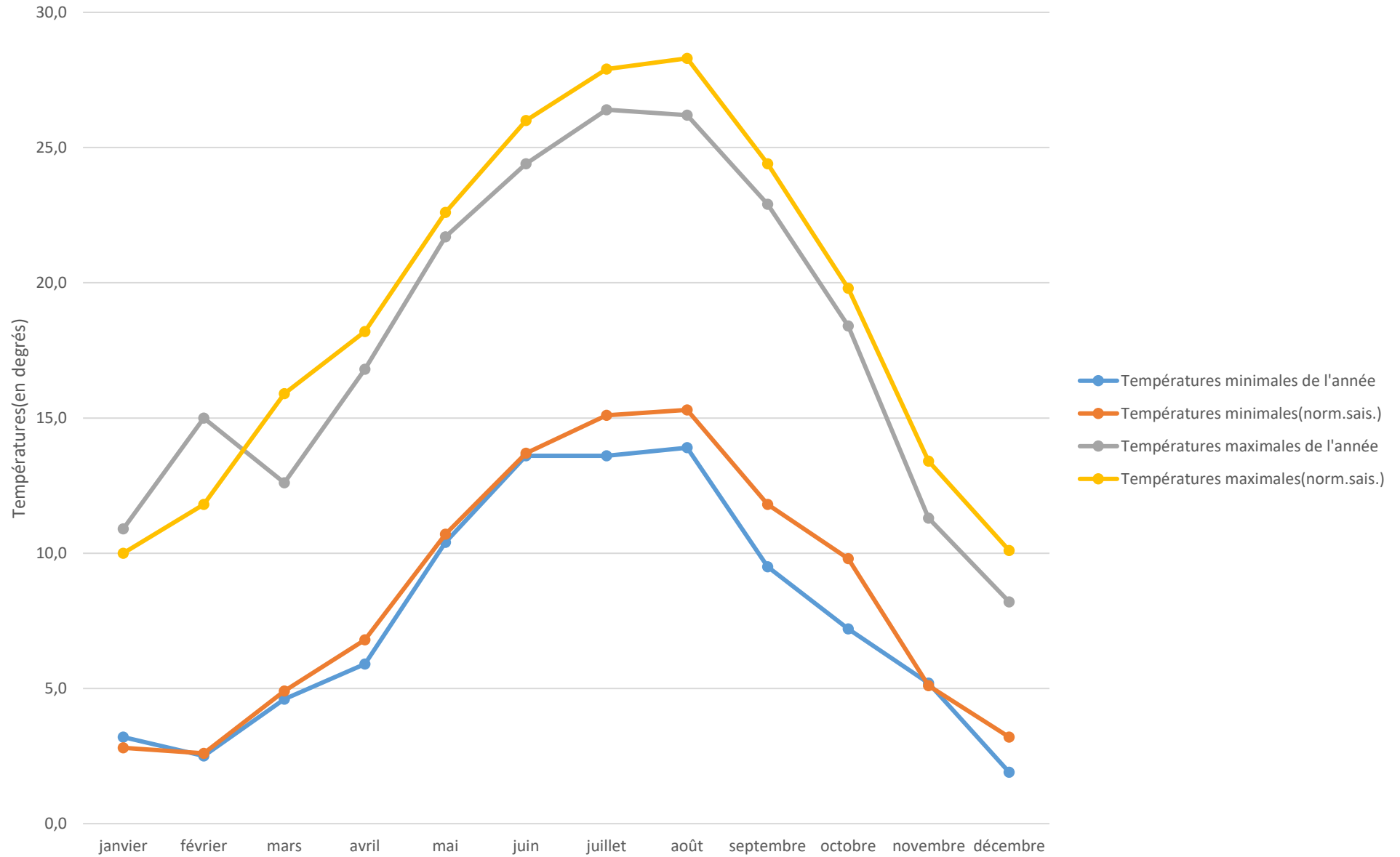


BILAN METEO 2008

mois	températures sous abris				pluviométrie		ETP Penman	
	mini		maxi		année	norm. Sais.	année	norm. Sais.
	année	norm. Sais.	année	norm. Sais.				
janvier	3,2	2,8	10,9	10,0	76,5	40,2	9,8	10,5
février	2,5	2,6	15,0	11,8	20,5	35,4	28,9	23,9
mars	4,6	4,9	12,6	15,9	68,5	40,7	48,6	56,8
avril	5,9	6,8	16,8	18,2	107,0	62,5	74,4	82,2
mai	10,4	10,7	21,7	22,6	114,0	66,2	104,3	115,8
juin	13,6	13,7	24,4	26,0	117,0	57,2	129,8	133,8
juillet	13,6	15,1	26,4	27,9	52,5	51,3	137,4	140,1
août	13,9	15,3	26,2	28,3	61,0	61,2	115,5	120,9
septembre	9,5	11,8	22,9	24,4	57,0	74,2	73,9	78,6
octobre	7,2	9,8	18,4	19,8	97,0	56,5	38,3	43,2
novembre	5,2	5,1	11,3	13,4	81,0	66,1	14,4	14,2
décembre	1,9	3,2	8,2	10,1	70,5	55,6	6,8	7,2
	7,6	8,5	17,9	19,0	922,5	668,8	782,1	826,1

Normales saisonnières : de 1991 à 2007

TEMPERATURES 2008



PLUVIOMETRIE 2008

