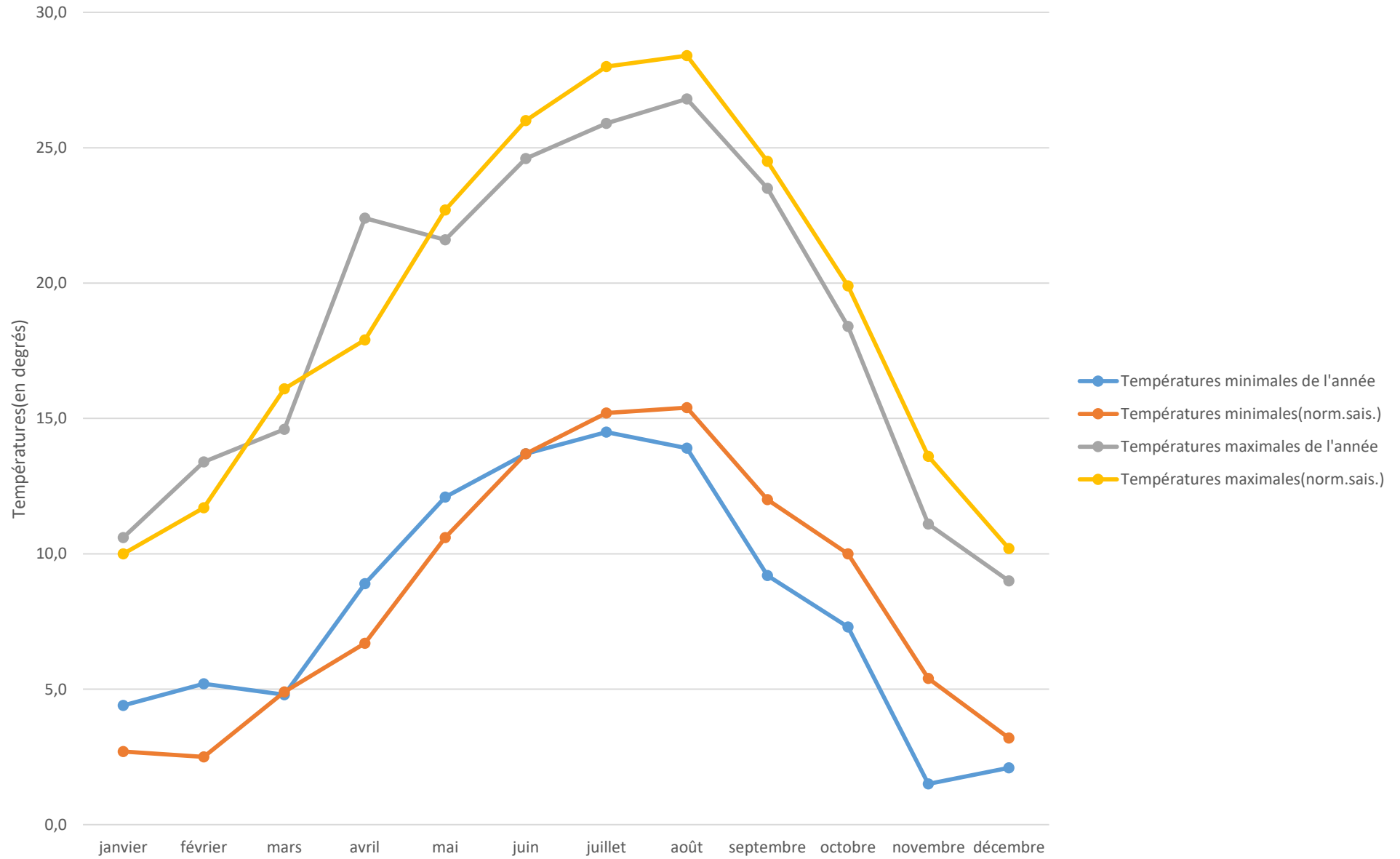


BILAN METEO 2007

mois	températures sous abris				pluviométrie		ETP Penman	
	mini		maxi		année	norm. Sais.	année	norm. Sais.
	année	norm. Sais.	année	norm. Sais.				
janvier	4,4	2,7	10,6	10,0	12,0	42,0	10,7	10,5
février	5,2	2,5	13,4	11,7	74,0	33,0	28,3	23,7
mars	4,8	4,9	14,6	16,1	32,0	41,2	52,7	57,1
avril	8,9	6,7	22,4	17,9	14,5	65,5	92,3	81,6
mai	12,1	10,6	21,6	22,7	77,2	65,5	107	116,4
juin	13,7	13,7	24,6	26,0	79,0	55,9	125,8	134,3
juillet	14,5	15,2	25,9	28,0	31,0	52,6	138,4	140,2
août	13,9	15,4	26,8	28,4	49,0	62,0	120,4	120,9
septembre	9,2	12,0	23,5	24,5	14,5	77,9	101,5	77,2
octobre	7,3	10,0	18,4	19,9	32,5	58,0	38,3	43,5
novembre	1,5	5,4	11,1	13,6	20,5	68,9	13,7	14,2
décembre	2,1	3,2	9,0	10,2	61,5	55,2	9,7	7,0
	8,1	8,5	18,5	19,1	497,7	679,5	838,8	825,3

Normales saisonnières : de 1991 à 2006

TEMPERATURE 2007



PLUVIOMETRIE 2007

