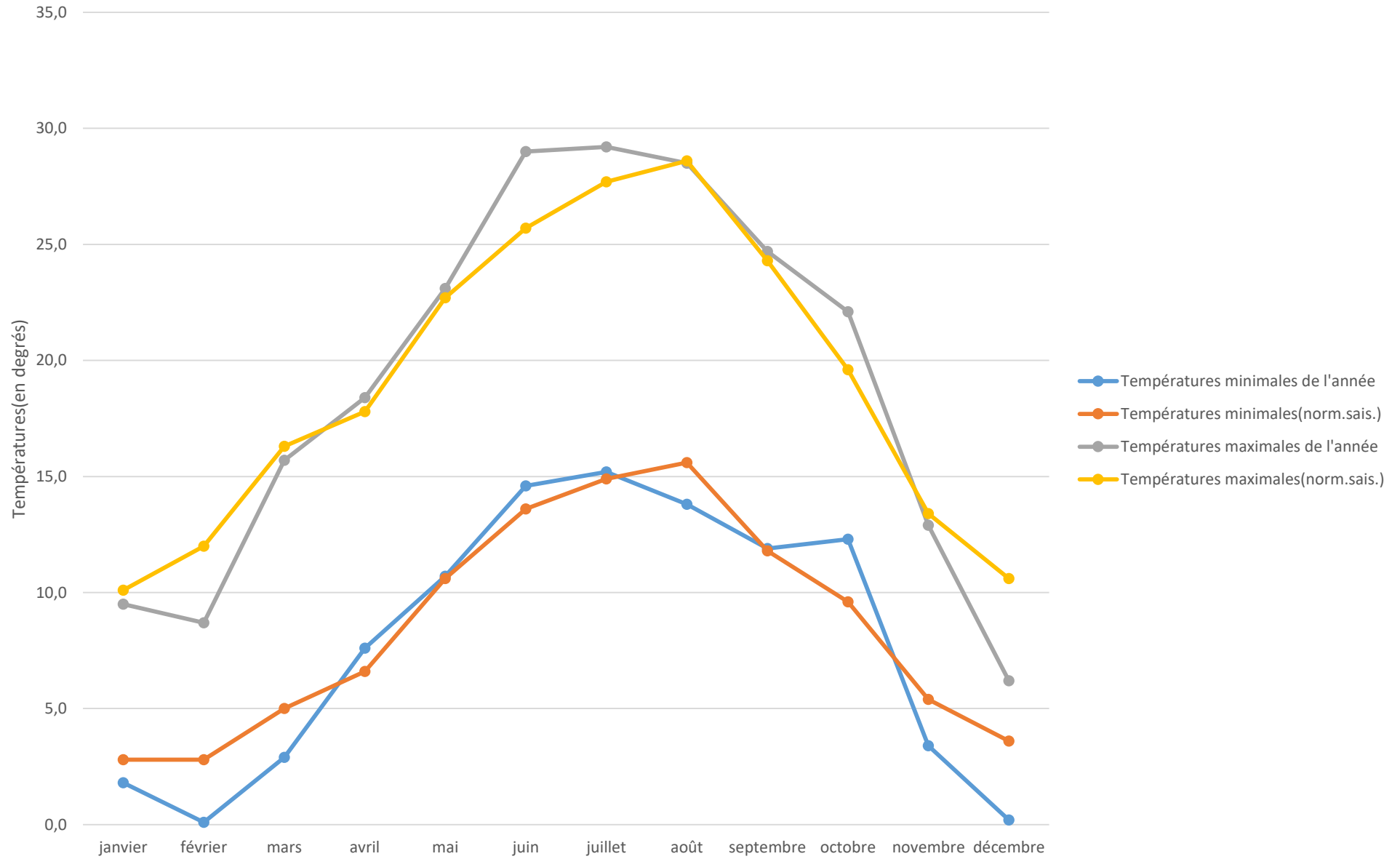


BILAN METEO 2005

mois	températures sous abris				pluviométrie		ETP Penman	
	mini		maxi		année	norm. Sais.	année	norm. Sais.
	année	norm. Sais.	année	norm. Sais.				
janvier	1,8	2,8	9,5	10,1	19,0	45,8	7,9	11,1
février	0,1	2,8	8,7	12,0	12,0	34,5	22,3	24,0
mars	2,9	5,0	15,7	16,3	30,0	36,8	60,3	56,8
avril	7,6	6,6	18,4	17,8	95,5	66,6	87,2	80,7
mai	10,7	10,6	23,1	22,7	45,0	65,8	127	114,9
juin	14,6	13,6	29,0	25,7	36,5	58,0	161,7	130,5
juillet	15,2	14,9	29,2	27,7	14,0	50,8	164,2	136,3
août	13,8	15,6	28,5	28,6	14,0	64,9	141,9	119,4
septembre	11,9	11,8	24,7	24,3	62,0	77,3	81,3	76,2
octobre	12,3	9,6	22,1	19,6	63,0	58,9	50,9	42,5
novembre	3,4	5,4	12,9	13,4	54,5	71,6	11,5	14,2
décembre	0,2	3,6	6,2	10,6	55,5	57,3	6,6	7,3
	7,9	8,5	19,0	19,1	501,0	690,4	922,8	812,5

Normales saisonnières : de 1991 à 2004

TEMPERATURES 2005



PLUVIOMETRIE 2005

