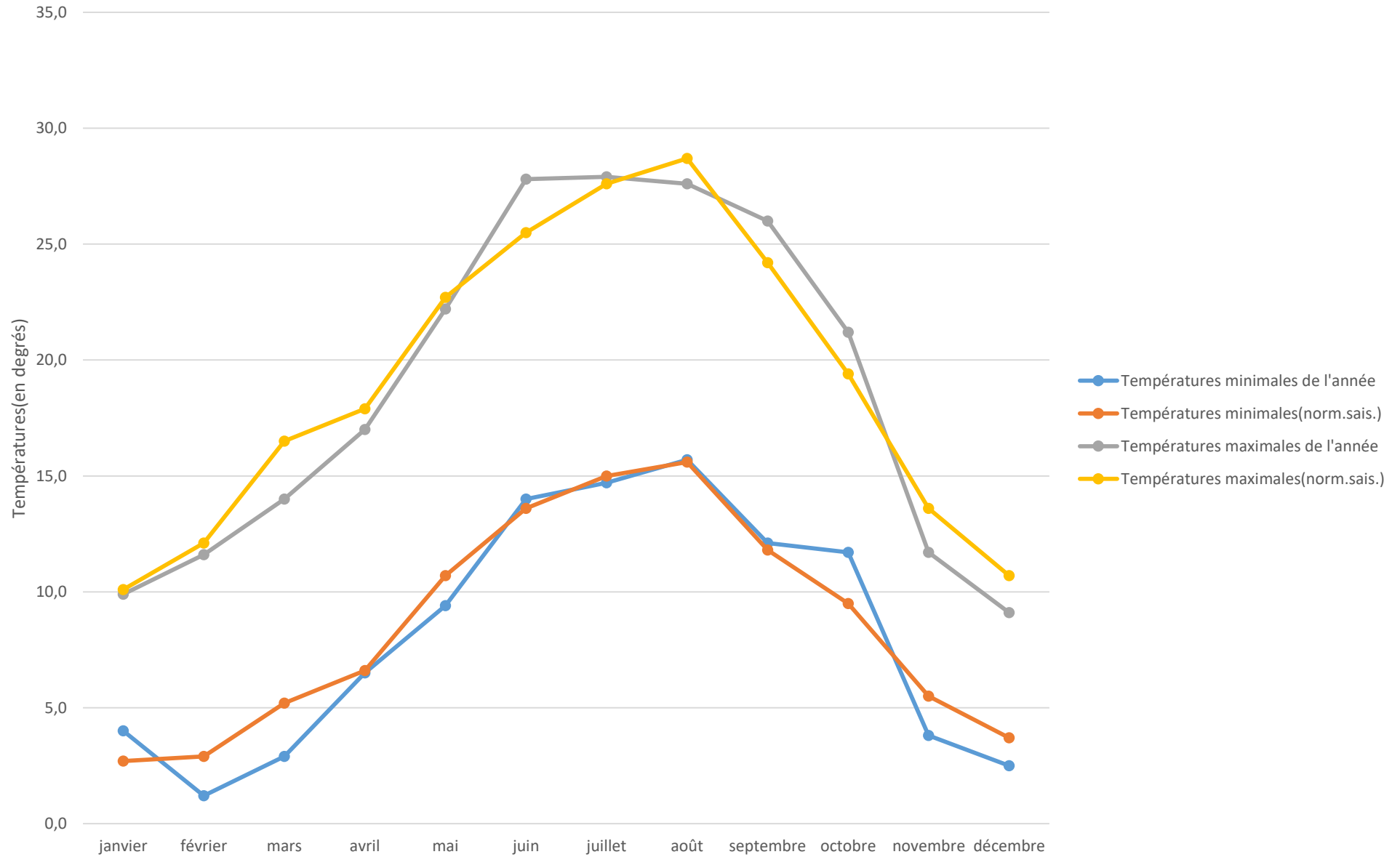


BILAN METEO 2004

mois	températures sous abris				pluviométrie		ETP Penman	
	mini		maxi		année	norm. Sais.	année	norm. Sais.
	année	norm. Sais.	année	norm. Sais.				
janvier	4,0	2,7	9,9	10,1	110,5	40,8	10,4	11,2
février	1,2	2,9	11,6	12,1	18,0	35,8	19,4	24,4
mars	2,9	5,2	14,0	16,5	35,0	36,9	53,3	57,0
avril	6,5	6,6	17,0	17,9	97,0	64,3	79,2	80,8
mai	9,4	10,7	22,2	22,7	70,5	65,4	129,1	113,8
juin	14,0	13,6	27,8	25,5	2,0	62,3	164,9	127,9
juillet	14,7	15,0	27,9	27,6	7,0	54,2	159,4	134,5
août	15,7	15,6	27,6	28,7	66,0	64,8	129,2	118,7
septembre	12,1	11,8	26,0	24,2	15,5	82,0	87,1	75,4
octobre	11,7	9,5	21,2	19,4	95,0	56,1	48,7	42,0
novembre	3,8	5,5	11,7	13,6	24,0	75,3	11,2	14,4
décembre	2,5	3,7	9,1	10,7	50,5	57,8	4,6	7,5
	8,2	8,5	18,8	19,1	591,0	698,1	896,5	806,1

Normales saisonnières : de 1991 à 2003

TEMPERATURES 2004



PLUVIOMETRIE 2004

