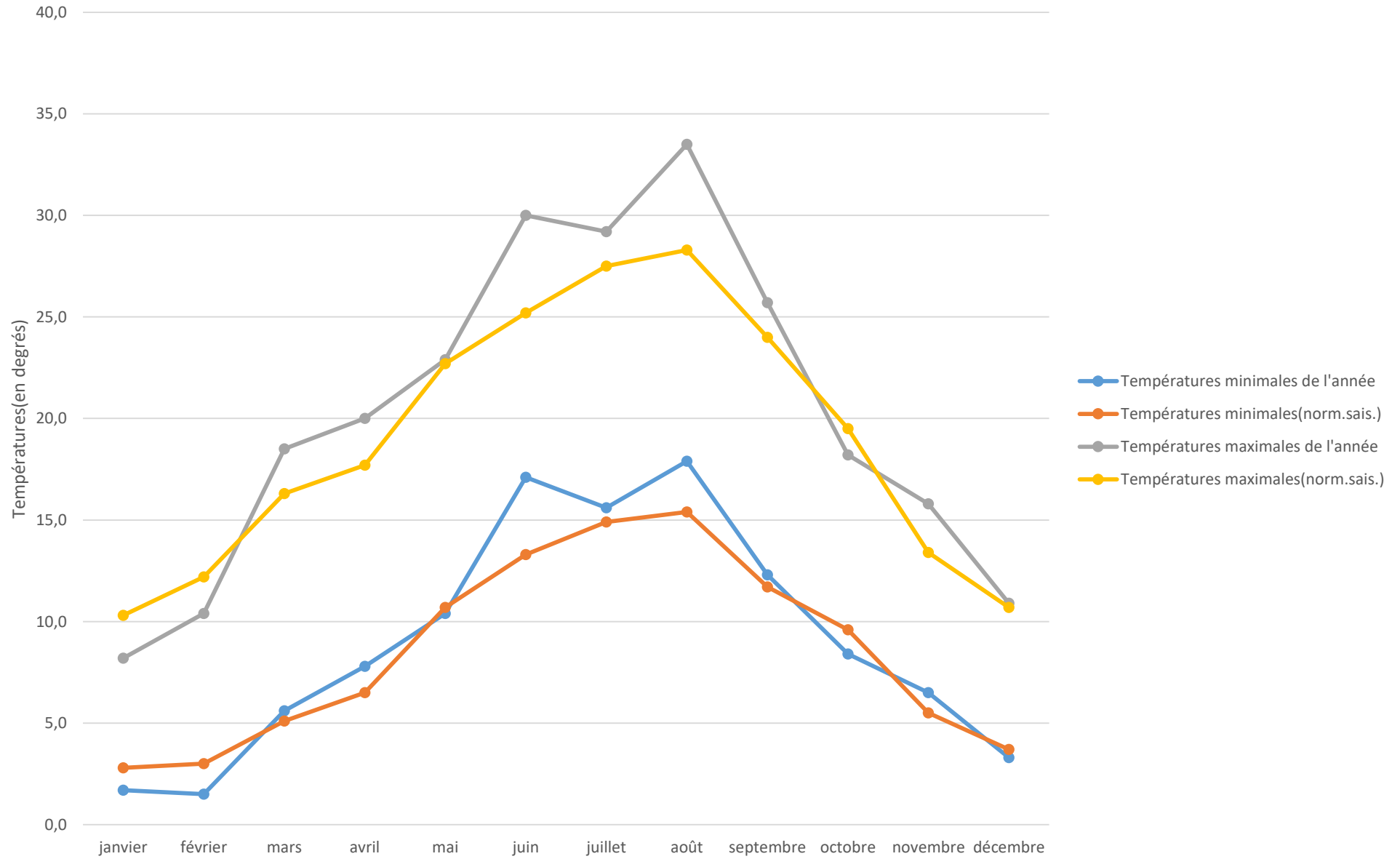


### BILAN METEO 2003

mois	températures sous abris				pluviométrie		ETP Penman	
	mini		maxi		année	norm. Sais.	année	norm. Sais.
	année	norm. Sais.	année	norm. Sais.				
janvier	1,7	2,8	8,2	10,3	72,0	38,3	16,0	10,8
février	1,5	3,0	10,4	12,2	47,0	34,9	40,4	23,1
mars	5,6	5,1	18,5	16,3	25,5	37,8	76,6	55,4
avril	7,8	6,5	20,0	17,7	60,0	64,7	104,1	78,9
mai	10,4	10,7	22,9	22,7	59,5	65,9	125,1	112,9
juin	17,1	13,3	30,0	25,2	75,5	61,2	161,0	125,1
juillet	15,6	14,9	29,2	27,5	50,0	54,5	168,6	131,7
août	17,9	15,4	33,5	28,3	65,0	64,8	153,7	115,8
septembre	12,3	11,7	25,7	24,0	54,0	84,3	87,1	74,4
octobre	8,4	9,6	18,2	19,5	83,5	53,8	47,8	41,5
novembre	6,5	5,5	15,8	13,4	45,5	77,8	15,4	14,3
décembre	3,3	3,7	10,9	10,7	36,5	59,6	5,9	7,6
	9,0	8,5	20,3	19,0	674,0	700,1	1001,7	789,8

Normales saisonnières : de 1991 à 2002

# TEMPERATURES 2003



# PLUVIOMETRIE 2003

