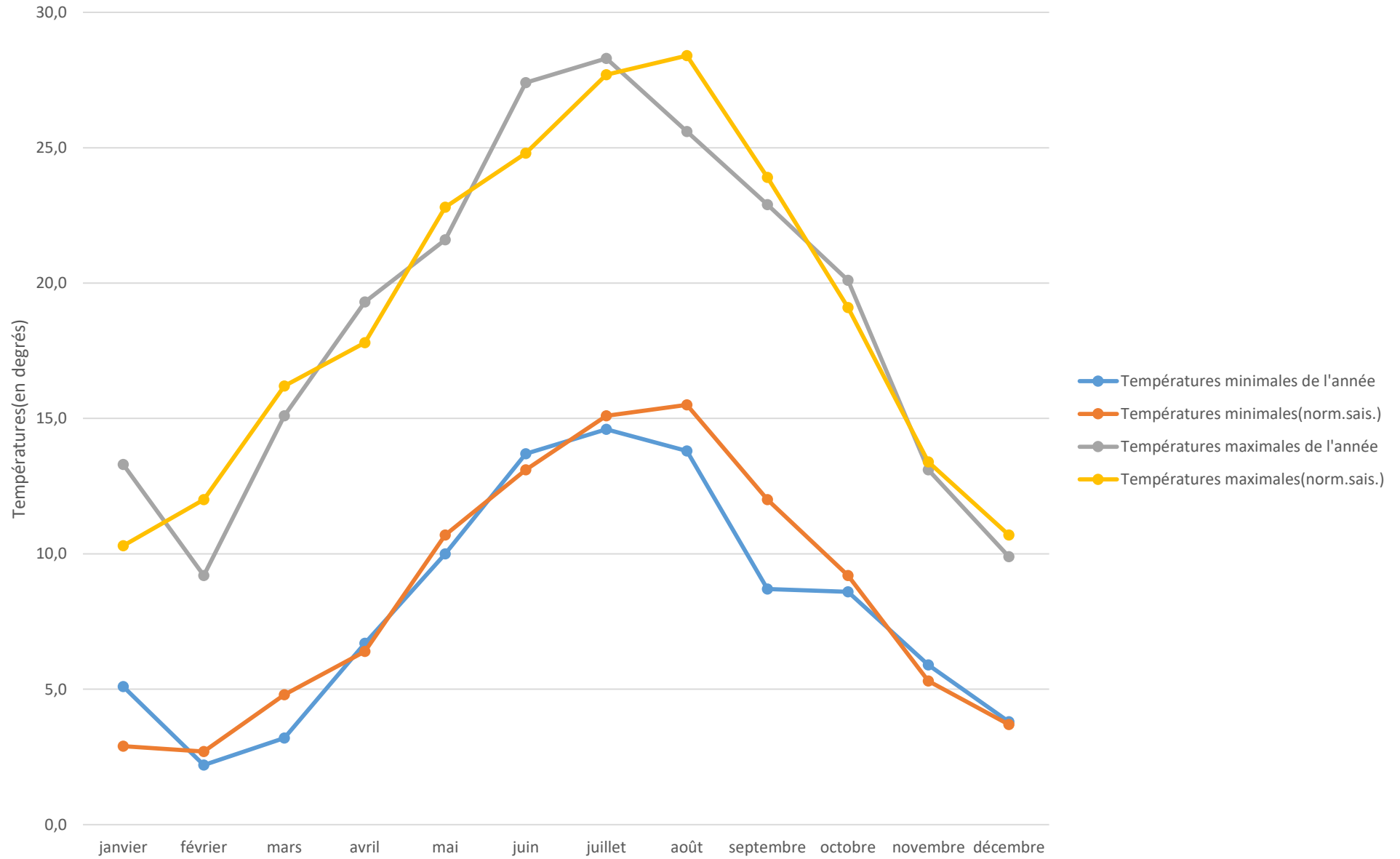


BILAN METEO 1996

mois	températures sous abris				pluviométrie		ETP Penman	
	mini		maxi		année	norm. Sais.	année	norm. Sais.
	année	norm. Sais.	année	norm. Sais.				
janvier	5,1	2,9	13,3	10,3	79,0	41,6	11,3	10,9
février	2,2	2,7	9,2	12,0	55,0	35,3	20,8	22,3
mars	3,2	4,8	15,1	16,2	29,0	28,8	53,8	53,4
avril	6,7	6,4	19,3	17,8	35,5	59,3	84,4	76,7
mai	10,0	10,7	21,6	22,8	72,0	64,8	107,6	111,6
juin	13,7	13,1	27,4	24,8	2,5	69,8	134,8	120,1
juillet	14,6	15,1	28,3	27,7	36,0	57,2	129,2	129,7
août	13,8	15,5	25,6	28,4	95,0	65,7	98,4	114,8
septembre	8,7	12,0	22,9	23,9	90,0	98,7	71,5	72,4
octobre	8,6	9,2	20,1	19,1	23,0	54,2	45,8	40,2
novembre	5,9	5,3	13,1	13,4	129,0	72,2	18,2	13,9
décembre	3,8	3,7	9,9	10,7	49,0	67,1	6,8	6,5
	8,0	8,4	18,8	18,9	695,0	718,0	782,6	770,5

Normales saisonnières : de 1991 à 1999

TEMPERATURES 1996



PLUVIOMETRIE 1996

