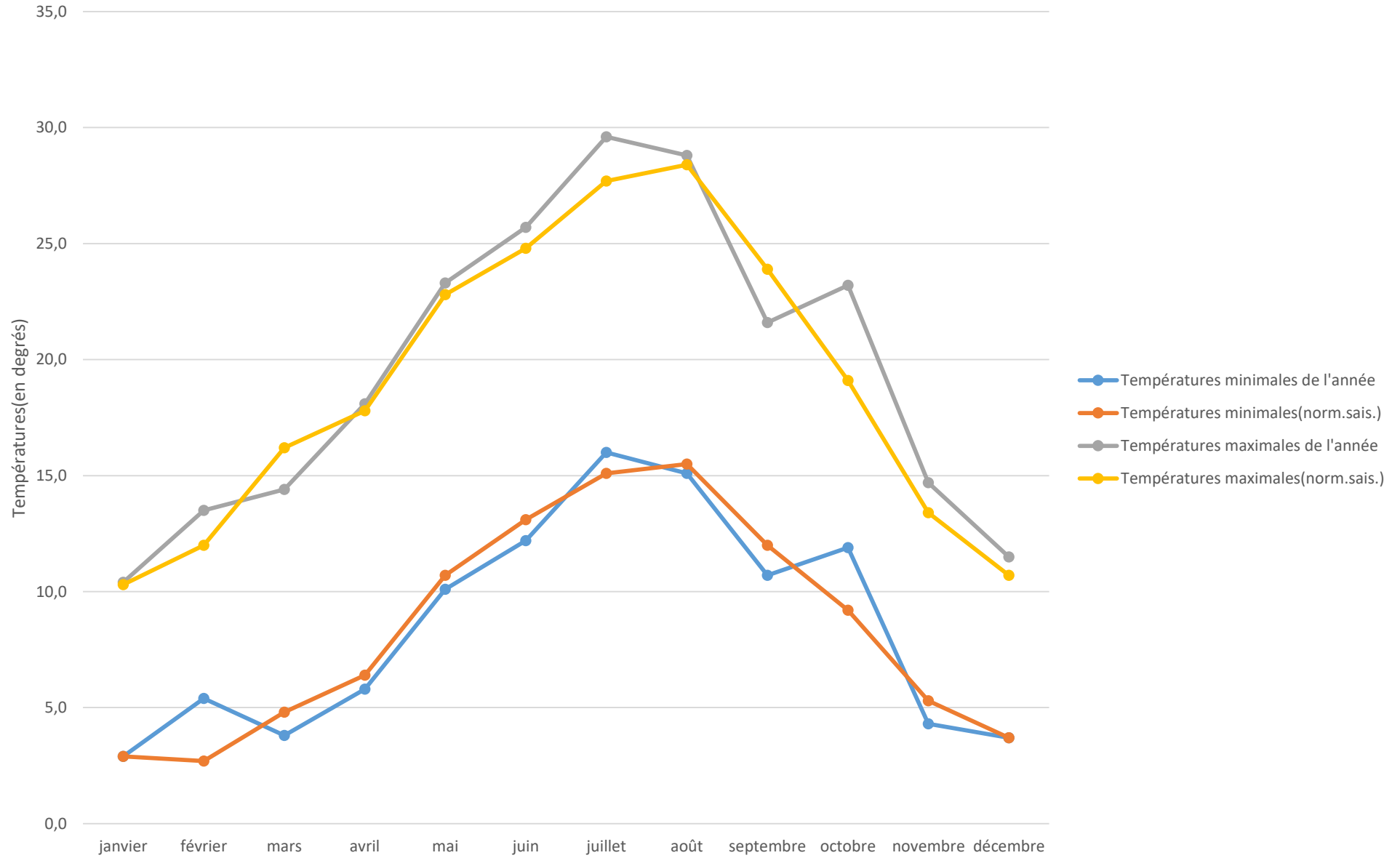


BILAN METEO 1995

mois	températures sous abris				pluviométrie		ETP Penman	
	mini		maxi		année	norm. Sais.	année	norm. Sais.
	année	norm. Sais.	année	norm. Sais.				
janvier	2,9	2,9	10,4	10,3	85,0	41,6	13,5	10,9
février	5,4	2,7	13,5	12,0	81,0	35,3	19,4	22,3
mars	3,8	4,8	14,4	16,2	43,5	28,8	52,5	53,4
avril	5,8	6,4	18,1	17,8	15,5	59,3	73,4	76,7
mai	10,1	10,7	23,3	22,8	26,0	64,8	111,8	111,6
juin	12,2	13,1	25,7	24,8	19,0	69,8	121,2	120,1
juillet	16,0	15,1	29,6	27,7	65,5	57,2	137,7	129,7
août	15,1	15,5	28,8	28,4	40,0	65,7	114,1	114,8
septembre	10,7	12,0	21,6	23,9	86,0	98,7	59,2	72,4
octobre	11,9	9,2	23,2	19,1	30,5	54,2	46,6	40,2
novembre	4,3	5,3	14,7	13,4	80,5	72,2	16,5	13,9
décembre	3,7	3,7	11,5	10,7	91,5	67,1	5,2	6,5
	8,5	8,4	19,6	18,9	664,0	718,0	771,1	770,5

Normales saisonnières : de 1991 à 1999

TEMPERATURES 1995



PLUVIOMETRIE 1995

