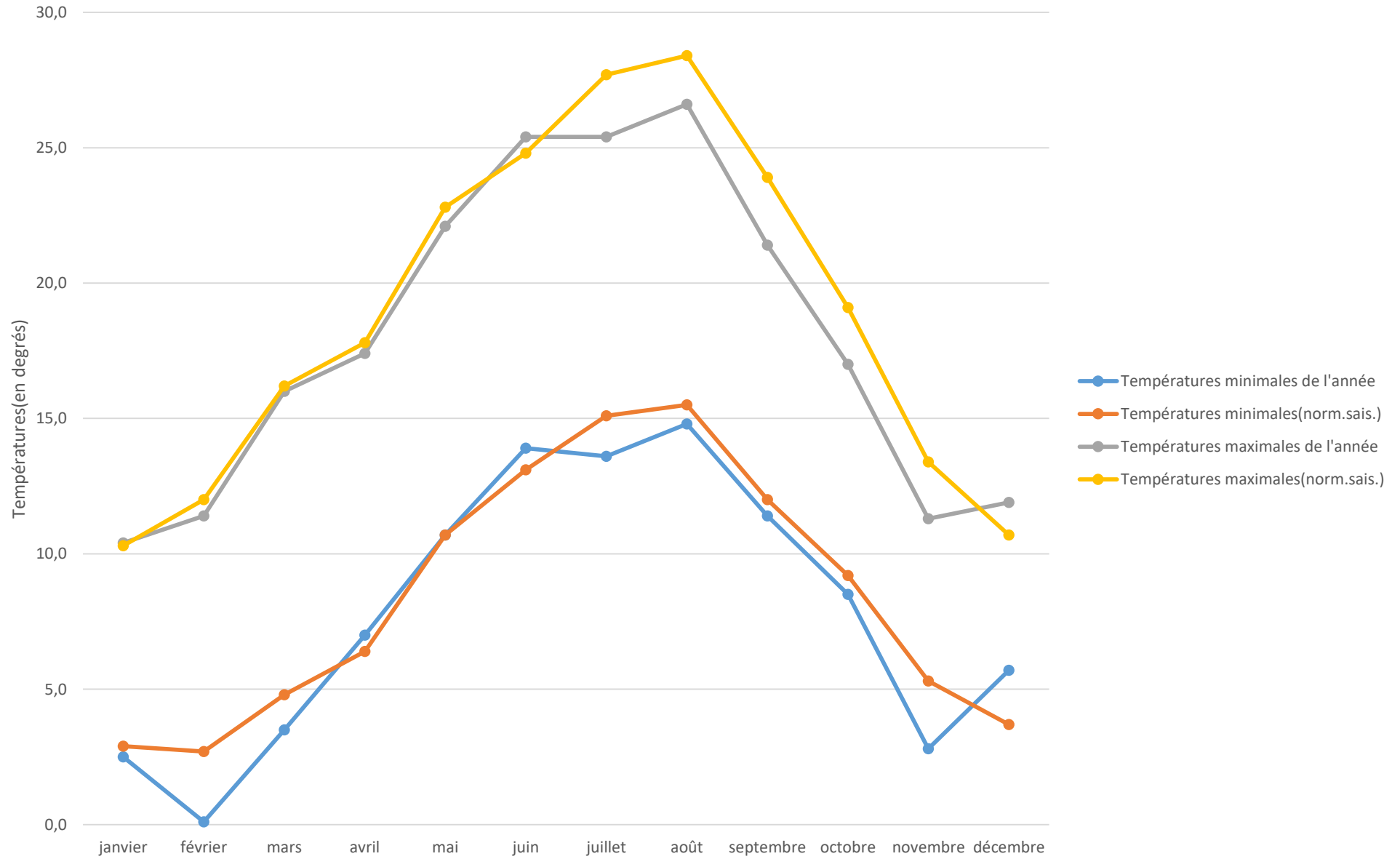


## BILAN METEO 1993

mois	températures sous abris				pluviométrie		ETP Penman	
	mini		maxi		année	norm. Sais.	année	norm. Sais.
	année	norm. Sais.	année	norm. Sais.				
janvier	2,5	2,9	10,4	10,3	4,5	41,6	7,6	10,9
février	0,1	2,7	11,4	12,0	3,5	35,3	20,9	22,3
mars	3,5	4,8	16,0	16,2	19,5	28,8	54,9	53,4
avril	7,0	6,4	17,4	17,8	90,0	59,3	68,9	76,7
mai	10,7	10,7	22,1	22,8	79,5	64,8	104,8	111,6
juin	13,9	13,1	25,4	24,8	123,0	69,8	121,3	120,1
juillet	13,6	15,1	25,4	27,7	77,5	57,2	116,4	129,7
août	14,8	15,5	26,6	28,4	52,0	65,7	112,4	114,8
septembre	11,4	12,0	21,4	23,9	109,5	98,7	75,2	72,4
octobre	8,5	9,2	17,0	19,1	81,0	54,2	60,2	40,2
novembre	2,8	5,3	11,3	13,4	28,5	72,2	11,1	13,9
décembre	5,7	3,7	11,9	10,7	109,0	67,1	8,8	6,5
	7,9	8,4	18,0	18,9	777,5	718,0	762,5	770,5

Normales saisonnières : de 1991 à 1999

# TEMPERATURES 1993



# PLUVIOMETRIE 1993

