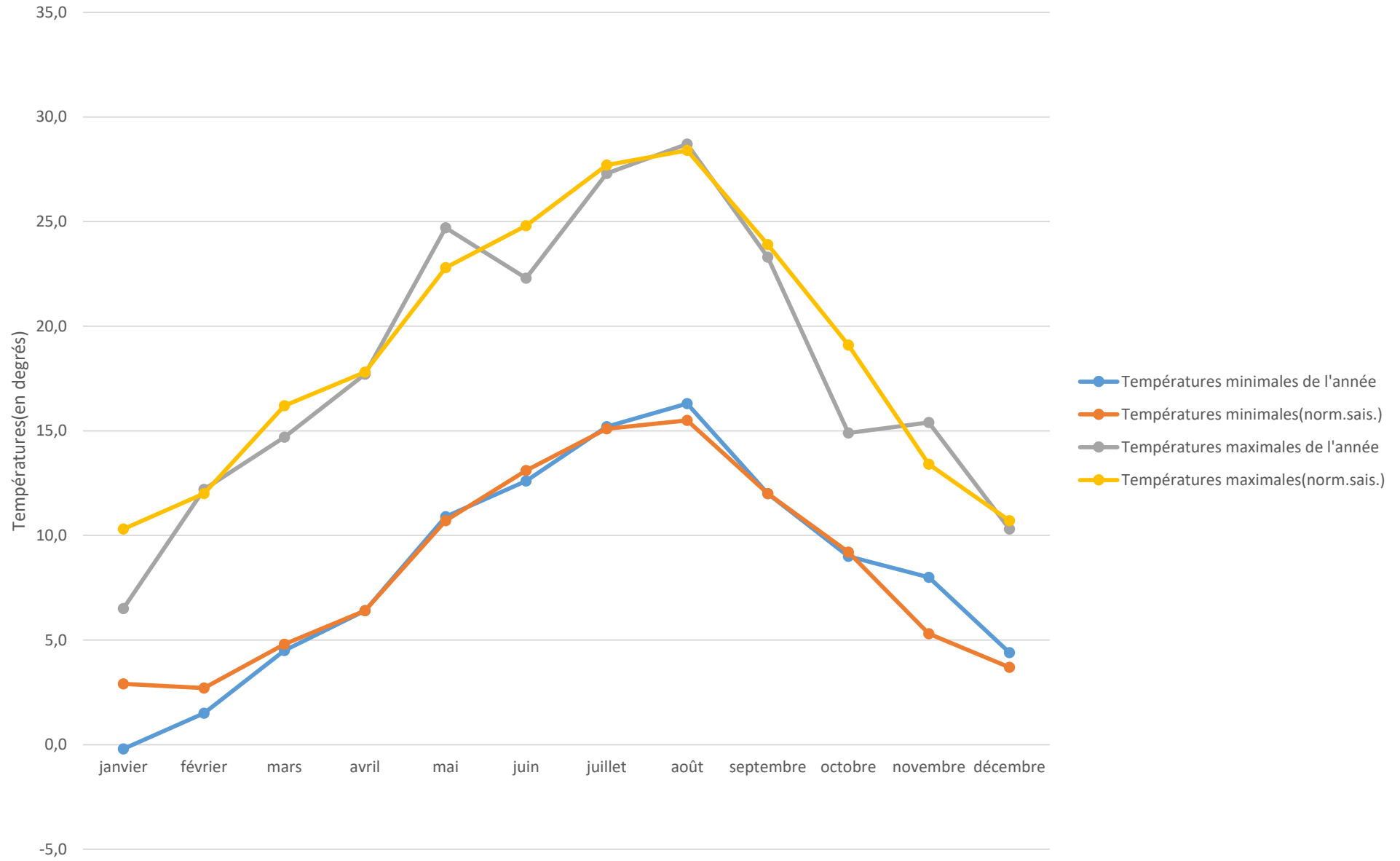


BILAN METEO 1992

mois	températures sous abris				pluviométrie		ETP Penman	
	mini		maxi		année	norm. Sais.	année	norm. Sais.
	année	norm. Sais.	année	norm. Sais.				
janvier	-0,2	2,9	6,5	10,3	16,5	41,6	10,4	10,9
février	1,5	2,7	12,2	12,0	14,0	35,3	27,7	22,3
mars	4,5	4,8	14,7	16,2	28,5	28,8	46,2	53,4
avril	6,4	6,4	17,7	17,8	50,0	59,3	80,1	76,7
mai	10,9	10,7	24,7	22,8	103,0	64,8	127,6	111,6
juin	12,6	13,1	22,3	24,8	186,0	69,8	98,3	120,1
juillet	15,2	15,1	27,3	27,7	35,0	57,2	127,3	129,7
août	16,3	15,5	28,7	28,4	117,5	65,7	112,5	114,8
septembre	12,0	12,0	23,3	23,9	82,5	98,7	70,4	72,4
octobre	9,0	9,2	14,9	19,1	118,0	54,2	23,6	40,2
novembre	8,0	5,3	15,4	13,4	75,0	72,2	12,1	13,9
décembre	4,4	3,7	10,3	10,7	53,0	67,1	6,3	6,5
	8,4	8,4	18,2	18,9	879,0	718,0	742,5	770,5

Normales saisonnières : de 1991 à 1999

TEMPERATURES 1992



PLUVIOMETRIE 1992

