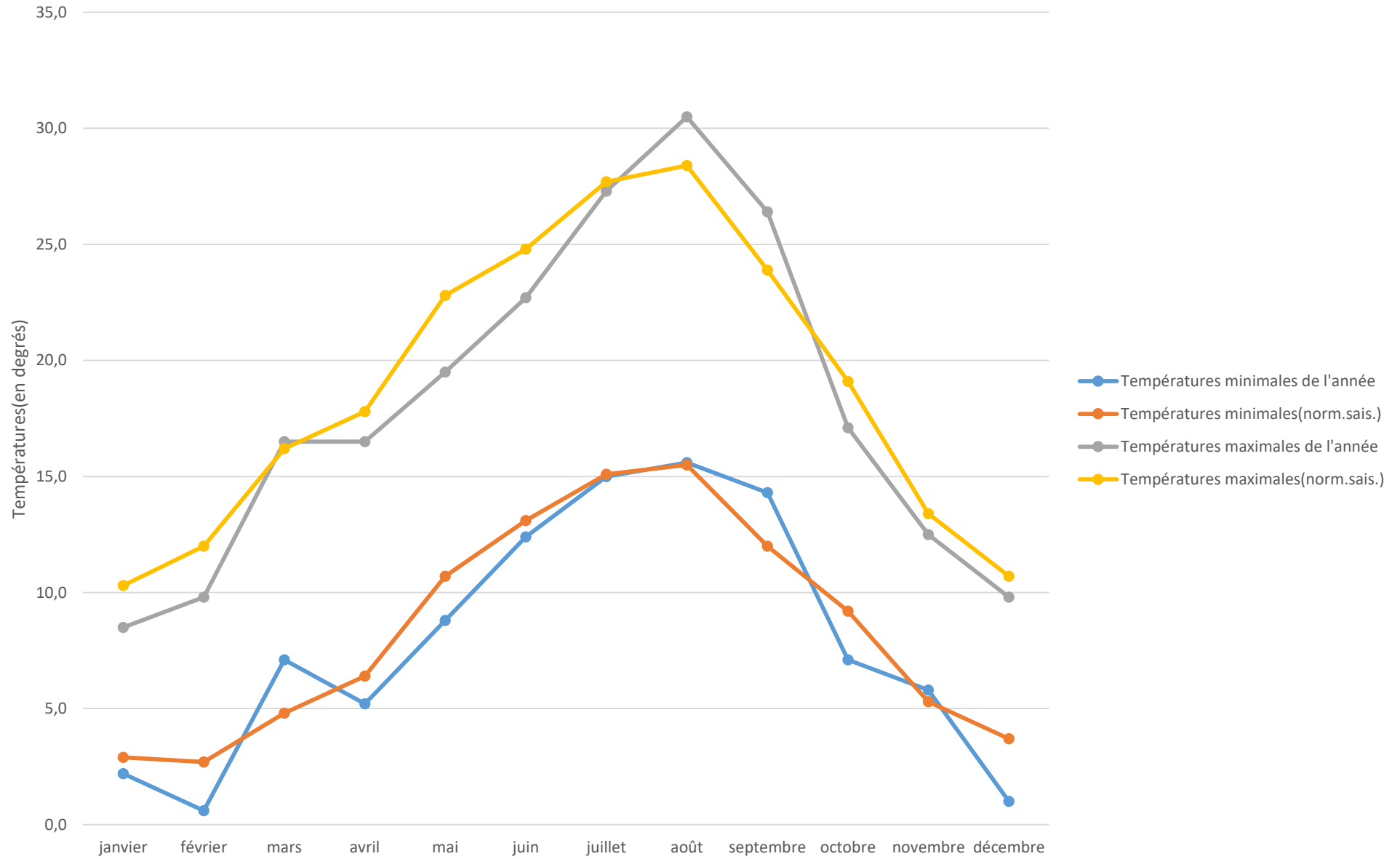


## BILAN METEO 1991

mois	températures sous abris				pluviométrie		ETP Penman	
	mini		maxi		année	norm. Sais.	année	norm. Sais.
	année	norm. Sais.	année	norm. Sais.				
janvier	2,2	2,9	8,5	10,3	30,5	41,6	7,8	10,9
février	0,6	2,7	9,8	12,0	38,5	35,3	15,8	22,3
mars	7,1	4,8	16,5	16,2	42,0	28,8	47,3	53,4
avril	5,2	6,4	16,5	17,8	51,0	59,3	65,5	76,7
mai	8,8	10,7	19,5	22,8	71,5	64,8	93,1	111,6
juin	12,4	13,1	22,7	24,8	74,5	69,8	109,6	120,1
juillet	15,0	15,1	27,3	27,7	39,0	57,2	130,5	129,7
août	15,6	15,5	30,5	28,4	28,5	65,7	127,8	114,8
septembre	14,3	12,0	26,4	23,9	146,5	98,7	77,9	72,4
octobre	7,1	9,2	17,1	19,1	47,0	54,2	29,7	40,2
novembre	5,8	5,3	12,5	13,4	115,0	72,2	10,3	13,9
décembre	1,0	3,7	9,8	10,7	25,0	67,1	8,0	6,5
	7,9	8,4	18,1	18,9	709,0	718,0	723,3	770,5

Normales saisonnières : de 1991 à 1999

# TEMPERATURES 1991



# PLUVIOMETRIE 1991

